

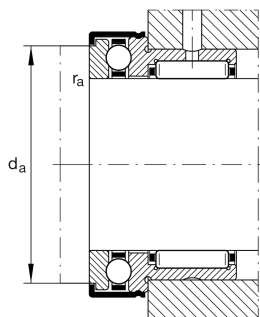
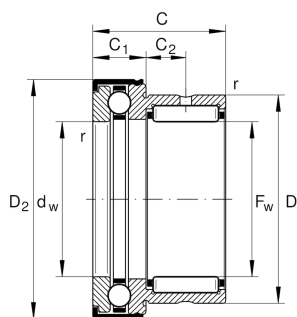
**NKX45-Z-XL**

Комбинированный упорный шарикоподшипник с игольчатыми роликами

Комбинированный упорный шарикоподшипник с игольчатыми роликами, NKX..-Z, упорная часть одностороннего действия, по DIN 5429, с защитной крышкой, под пластичную смазку

X-life

## Техническая информация



## Ваш текущий вариант продукта

Уплотнение	Z	Подшипник с торцевой крышкой
Cage	Standard	Стандарт

## Основные размеры и рабочие характеристики

$F_w$	45 mm	Диаметр отверстия
D	58 mm	Наружный диаметр
C	32 mm	Высота
$C_r$	31.000 N	Динамическая грузоподъемность, радиальная
$C_{0r}$	53.000 N	Статическая грузоподъемность, радиальная
$C_a$	28.000 N	Динамическая грузоподъемность, осевая
$C_{0a}$	69.000 N	Статическая грузоподъемность, осевая
$C_{ur}$	9.400 N	Предел усталостной нагрузки, радиальный
$C_{ua}$	3.400 N	Предел усталостной нагрузки, осевой
$n_G$	3.600 1/min	Предельная частота вращения
$m$	263,91 g	Вес

## Присоединительные размеры

$d_a$	60,5 mm	Присоединительный размер к заплечiku вала
$r_{a \max}$	0,6 mm	Макс. радиус галтели



### Габаритные размеры

D 1 max	66,5 mm	Макс. наружный диаметр фланца
D 2 max	66,5 mm	Макс. наружный диаметр фланца
C 1	14 mm	Ширина упорной части подшипника
C 1	9 mm	Расстояние до смазочного отверстия
C 2	9 mm	Расстояние до смазочного отверстия
d w	45 mm	Внутренний диаметр тугого кольца
r min	0,6 mm	Мин. размер монтажной фаски

### Диапазон температур

T min	-30 °C	Мин. рабочая температура
T max	120 °C	Макс. рабочая температура

### Дополнительная информация

IR40X45X20-XL

Используемые внутренние кольца IR

### Характеристики



Радиальная нагрузка



Осевая нагрузка в одном направлении



Смазывание пластичной смазкой



Уплотнение с одной стороны