

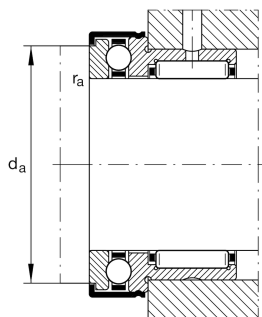
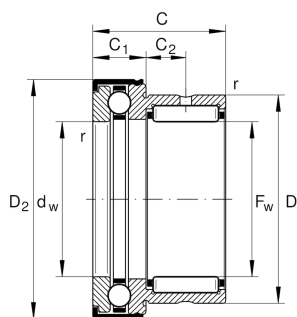
**NKX30-Z-XL**

Комбинированный упорный шарикоподшипник с игольчатыми роликами

Комбинированный упорный шарикоподшипник с игольчатыми роликами, NKX..-Z, упорная часть одностороннего действия, по DIN 5429, с защитной крышкой, под пластичную смазку

X-life

Техническая информация



Ваш текущий вариант продукта

Уплотнение	Z	Подшипник с торцевой крышкой
Cage	Standard	Стандарт

Основные размеры и рабочие характеристики

F_w	30 mm	Диаметр отверстия
D	42 mm	Наружный диаметр
C	30 mm	Высота
C_r	25.500 N	Динамическая грузоподъемность, радиальная
C_{0r}	36.000 N	Статическая грузоподъемность, радиальная
C_a	20.400 N	Динамическая грузоподъемность, осевая
C_{0a}	42.000 N	Статическая грузоподъемность, осевая
C_{ur}	6.400 N	Предел усталостной нагрузки, радиальный
C_{ua}	2.090 N	Предел усталостной нагрузки, осевой
n_G	5.000 1/min	Предельная частота вращения
m	144,16 g	Вес

Присоединительные размеры

d_a	42,7 mm	Присоединительный размер к заплечiku вала
$r_{a \max}$	0,6 mm	Макс. радиус галтели



Габаритные размеры

D 1 max	48,2 mm	Макс. наружный диаметр фланца
D 2 max	48,2 mm	Макс. наружный диаметр фланца
C 1	11 mm	Ширина упорной части подшипника
C 1	9,5 mm	Расстояние до смазочного отверстия
C 2	9,5 mm	Расстояние до смазочного отверстия
d w	30 mm	Внутренний диаметр тугого кольца
r min	0,6 mm	Мин. размер монтажной фаски

Диапазон температур

T min	-30 °C	Мин. рабочая температура
T max	120 °C	Макс. рабочая температура

Дополнительная информация

IR25X30X20-XL

Используемые внутренние кольца IR

Характеристики



Радиальная нагрузка



Осевая нагрузка в одном направлении



Смазывание пластичной смазкой



Уплотнение с одной стороны