

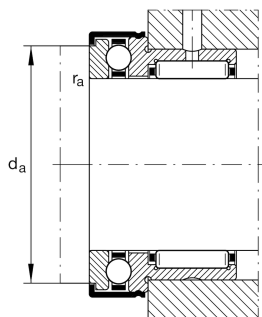
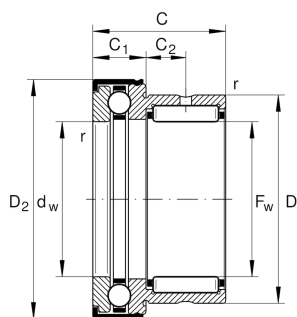
## NKX25-Z-XL [↗](#)

Комбинированный упорный шарикоподшипник с игольчатыми роликами

Комбинированный упорный шарикоподшипник с игольчатыми роликами, NKX..-Z, упорная часть одностороннего действия, по DIN 5429, с защитной крышкой, под пластичную смазку

X-life

### Техническая информация



#### Ваш текущий вариант продукта

Уплотнение	Z	Подшипник с торцевой крышкой
Cage	Standard	Стандарт

#### Основные размеры и рабочие характеристики

$F_w$	25 mm	Диаметр отверстия
D	37 mm	Наружный диаметр
C	30 mm	Высота
$C_r$	21.300 N	Динамическая грузоподъемность, радиальная
$C_{0r}$	30.500 N	Статическая грузоподъемность, радиальная
$C_a$	19.600 N	Динамическая грузоподъемность, осевая
$C_{0a}$	37.500 N	Статическая грузоподъемность, осевая
$C_{ur}$	5.400 N	Предел усталостной нагрузки, радиальный
$C_{ua}$	1.840 N	Предел усталостной нагрузки, осевой
$n_G$	6.000 1/min	Предельная частота вращения
$m$	129,13 g	Вес

#### Присоединительные размеры

$d_a$	37,7 mm	Присоединительный размер к заплечiku вала
$r_{a \max}$	0,6 mm	Макс. радиус галтели



### Габаритные размеры

D 1 max	43,2 mm	Макс. наружный диаметр фланца
D 2 max	43,2 mm	Макс. наружный диаметр фланца
C 1	11 mm	Ширина упорной части подшипника
C 1	9,5 mm	Расстояние до смазочного отверстия
C 2	9,5 mm	Расстояние до смазочного отверстия
d w	25 mm	Внутренний диаметр тугого кольца
r min	0,6 mm	Мин. размер монтажной фаски

### Диапазон температур

T min	-30 °C	Мин. рабочая температура
T max	120 °C	Макс. рабочая температура

### Дополнительная информация

IR20X25X20-XL

Используемые внутренние кольца IR

### Характеристики



Радиальная нагрузка



Осевая нагрузка в одном направлении



Смазывание пластичной смазкой



Уплотнение с одной стороны