

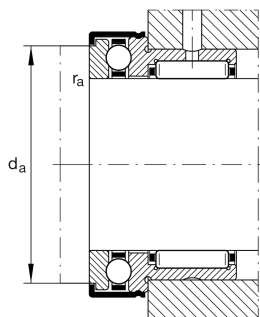
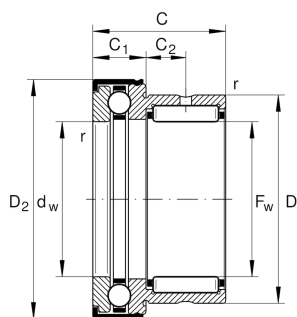
**NKX15-Z-XL**

Комбинированный упорный шарикоподшипник с игольчатыми роликами

Комбинированный упорный шарикоподшипник с игольчатыми роликами, NKX..-Z, упорная часть одностороннего действия, по DIN 5429, с защитной крышкой, под пластичную смазку

X-life

Техническая информация



Ваш текущий вариант продукта

Уплотнение	Z	Подшипник с торцевой крышкой
Cage	Standard	Стандарт

Основные размеры и рабочие характеристики

F_w	15 mm	Диаметр отверстия
D	24 mm	Наружный диаметр
C	23 mm	Высота
C_r	12.100 N	Динамическая грузоподъемность, радиальная
C_{0r}	12.700 N	Статическая грузоподъемность, радиальная
C_a	10.500 N	Динамическая грузоподъемность, осевая
C_{0a}	16.800 N	Статическая грузоподъемность, осевая
C_{ur}	2.360 N	Предел усталостной нагрузки, радиальный
C_{ua}	830 N	Предел усталостной нагрузки, осевой
n_G	9.500 1/min	Предельная частота вращения
m	46,13 g	Вес

Присоединительные размеры

d_a	23,7 mm	Присоединительный размер к заплечку вала
$r_{a \max}$	0,3 mm	Макс. радиус галтели



Габаритные размеры

D 1 max	29,2 mm	Макс. наружный диаметр фланца
D 2 max	29,2 mm	Макс. наружный диаметр фланца
C 1	9 mm	Ширина упорной части подшипника
C 1	6,5 mm	Расстояние до смазочного отверстия
C 2	6,5 mm	Расстояние до смазочного отверстия
d w	15 mm	Внутренний диаметр тугого кольца
r min	0,3 mm	Мин. размер монтажной фаски

Диапазон температур

T min	-30 °C	Мин. рабочая температура
T max	120 °C	Макс. рабочая температура

Дополнительная информация

IR12X15X16-XL

Используемые внутренние кольца IR

Характеристики



Радиальная нагрузка



Осевая нагрузка в одном направлении



Смазывание пластичной смазкой



Уплотнение с одной стороны