



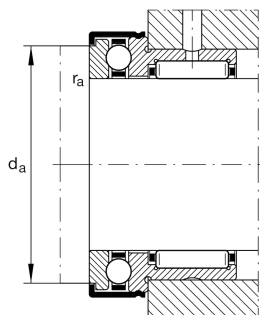
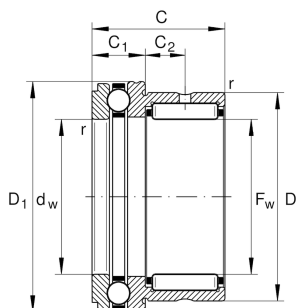
NKX40-XL [↗](#)

Комбинированный упорный шарикоподшипник с игольчатыми роликами

Комбинированный упорный шарикоподшипник с игольчатыми роликами, NKX, упорная часть одностороннего действия, по DIN 5429, без защитной крышки, под смазку маслом

X-life

Техническая информация



Ваш текущий вариант продукта

Уплотнение	Without	без
Cage	Standard	Стандарт

Основные размеры и рабочие характеристики

F_w	40 mm	Диаметр отверстия
D	52 mm	Наружный диаметр
C	32 mm	Высота
C_r	29.500 N	Динамическая грузоподъемность, радиальная
C_{0r}	47.000 N	Статическая грузоподъемность, радиальная
C_a	27.000 N	Динамическая грузоподъемность, осевая
C_{0a}	63.000 N	Статическая грузоподъемность, осевая
C_{ur}	8.400 N	Предел усталостной нагрузки, радиальный
C_{ua}	3.100 N	Предел усталостной нагрузки, осевой
n_G	4.000 1/min	Предельная частота вращения
m	207,57 g	Вес

Присоединительные размеры

d_a	55,7 mm	Присоединительный размер к заплечiku вала
$r_{a \max}$	0,6 mm	Макс. радиус галтели



Габаритные размеры

D 1 max	60,1 mm	Макс. наружный диаметр фланца
D 2 max	60,1 mm	Макс. наружный диаметр фланца
C 1	13 mm	Ширина упорной части подшипника
C 1	10 mm	Расстояние до смазочного отверстия
C 2	10 mm	Расстояние до смазочного отверстия
d w	40 mm	Внутренний диаметр тугого кольца
r min	0,6 mm	Мин. размер монтажной фаски

Диапазон температур

T min	-30 °C	Мин. рабочая температура
T max	120 °C	Макс. рабочая температура

Дополнительная информация

IR35X40X20-XL

Используемые внутренние кольца IR

Характеристики

-  Радиальная нагрузка
-  Осевая нагрузка в одном направлении
-  Смазывание пластичной смазкой
-  Смазывание маслом
-  Без уплотнений