

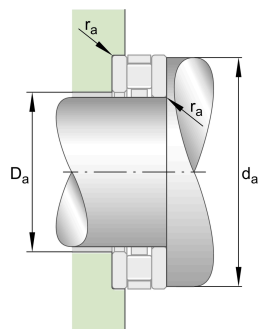
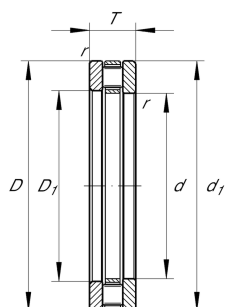


## 81106-TV [↗](#)

### Упорный цилиндрический роликоподшипник

Упорный цилиндрический роликоподшипник 811, одностороннего действия, скомбинирован из K811, GS, WS

## Техническая информация



### Ваш текущий вариант продукта

Cage	TV	Пластмассовый сепаратор из PA66
------	----	---------------------------------

### Основные размеры и рабочие характеристики

d	30 mm	Диаметр отверстия
T	11 mm	Высота
C <sub>a</sub>	35.500 N	Динамическая грузоподъемность, осевая
C <sub>0a</sub>	86.000 N	Статическая грузоподъемность, осевая
C <sub>ua</sub>	8.200 N	Предел усталостной нагрузки, осевой
n <sub>G</sub>	7.500 1/min	Предельная частота вращения
n <sub>gr</sub>	3.050 1/min	Номинальная тепловая частота вращения
D	47 mm	Наружный диаметр
m	58 g	Вес

### Присоединительные размеры

d <sub>a min</sub>	46 mm	Мин. диаметр заплечика вала
D <sub>a max</sub>	31 mm	Макс. диаметр заплечика корпуса
r <sub>a max</sub>	0,6 mm	Макс. радиус галтели

### Габаритные размеры

D <sub>1</sub>	32 mm	Внутренний диаметр свободного кольца
d <sub>1</sub>	47 mm	Rip diameter shaft washer
r <sub>min</sub>	0,6 mm	Minimum chamfer dimension



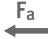



### Диапазон температур

$T_{min}$	-30 °C	Мин. рабочая температура
$T_{max}$	120 °C	Макс. рабочая температура

### Дополнительная информация

K81106-TV	Упорный роликовый подшипник с сепаратором без колец
GS81106	Свободное кольцо
WS81106	Тугое кольцо
LS3047	Кольцо без центрирования

### Характеристики

-   $F_a$  Осевая нагрузка в одном направлении
-  Смазывание пластичной смазкой
-  Смазывание маслом
-  Без уплотнений