



## ZKLF1255-2Z-XL [↗](#)

Упорно-радиальный шарикоподшипник

Упорно-радиальный шарикоподшипник ZKLF..-2Z, двустороннего действия, с фланцем, щелевые уплотнения с двух сторон

X-life

### Техническая информация

---

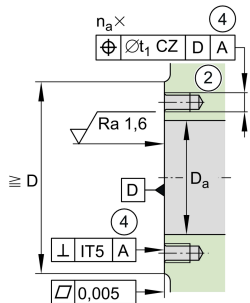
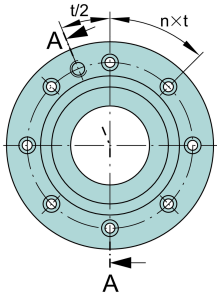


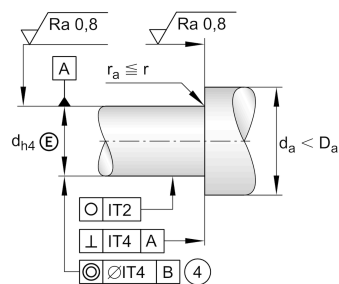
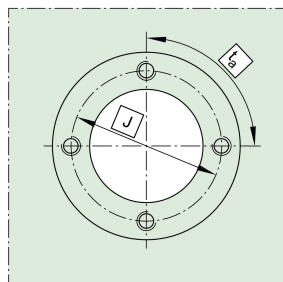
**Ваш текущий вариант продукта**

Уплотнение	2Z	Защитные шайбы с минимальным зазором с двух сторон
Tolerance class	Standard	

**Основные размеры и рабочие характеристики**

d	12 mm	Диаметр отверстия
	0 mm	Верхнее отклонение допуска диаметра отверстия
	-0,005 mm	Диаметр отверстия, нижнее отклонение допуска
D	55 mm	Наружный диаметр
	0 mm	Наружный диаметр, верхнее отклонение
	-0,01 mm	Наружный диаметр, нижнее отклонение
B	25 mm	Ширина
	0 mm	Ширина, верхнее отклонение
	-0,25 mm	Ширина, нижнее отклонение
C <sub>a</sub>	18.800 N	Динамическая грузоподъемность, осевая
C <sub>0a</sub>	25.000 N	Статическая грузоподъемность, осевая
C <sub>ua</sub>	1.520 N	Предел усталостной нагрузки, осевой
n <sub>G</sub> Grease	12.000 1/min	Предельная частота вращения при пластичной смазке
n <sub>g</sub>	7.600 1/min	Термически допустимая частота вращения
M <sub>R</sub>	0,08 Nm	Момент трения в подшипнике
m	0,359 kg	Вес





### Присоединительные размеры

$D_{a \max}$	33 mm	Макс. диаметр прилегания в корпусе
$d_{a \min}$	16 mm	Наименьший диаметр вала
$t_1$	0,1 mm	Позиционный допуск отверстий в корпусе
	M6	Размер крепежных винтов
$n_a$	3	Количество отверстий в сопрягаемой конструкции
$t_a$	120 °	Угловой шаг отверстий в сопрягаемой конструкции
	M6	Присоединительная резьба для смазывания

### Габаритные размеры

$d_1$	25 mm	Диаметр бортика внутреннего кольца
$r_{\min}$	0,3 mm	Мин. размер монтажной фаски
$r_{1 \min}$	0,6 mm	Мин. размер монтажной фаски
J	42 mm	Делительный диаметр, крепежные отверстия
$d_2$	6,8 mm	Диаметр крепежных отверстий
b	3 mm	Ширина канавки для демонтажа
l	17 mm	Расстояние до канавки для демонтажа
n	3	Количество крепежных отверстий
t	120 °	Угловой шаг крепежных отверстий
a	60 °	Угол контакта

### Диапазон температур

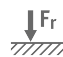





$T_{\min}$	-30 °C	Мин. рабочая температура
$T_{\max}$	120 °C	Макс. рабочая температура



### Дополнительная информация

$c_{aL}$	375 N/ $\mu$ m	Жесткость, осевая
$c_{kL}$	50 Nm/mrad	Жесткость по опрокидывающему моменту
$M_m$	0,068 kg*cm <sup>2</sup>	Момент инерции масс
	2 $\mu$ m	Торцовое биение
	ZM12	Рекомендуемая прецизионная шлицевая гайка INA с радиальной фиксацией
$M_A$	8 Nm	Момент затяжки для рекомендуемой прецизионной шлицевой гайки INA
	5,307 N	Требуемое усилие шлицевой гайки, осевое

### Характеристики

-  Радиальная нагрузка
-  Осевая нагрузка в одном направлении
-  Осевая нагрузка в обоих направлениях
-  Смазка на весь срок службы, не требуют обслуживания
-  Смазывание пластичной смазкой
-  Уплотнения с обеих сторон