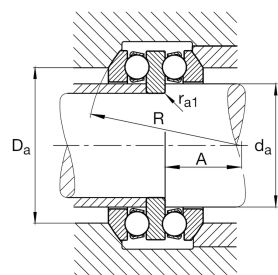
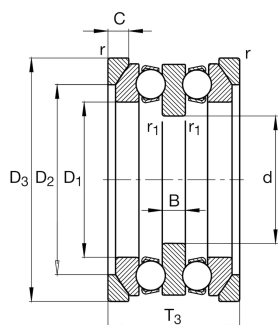
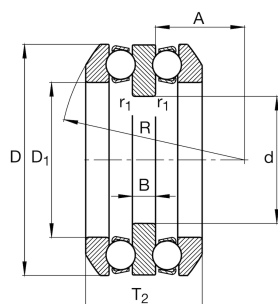
**FAG****54324-MP**

Упорный шарикоподшипник

Упорный шарикоподшипник 543..-MP, двустороннего действия, с самоустанавливающимся свободным кольцом, массивный латунный сепаратор

Техническая информация



Ваш текущий вариант продукта

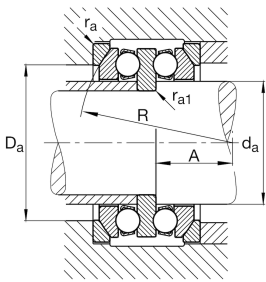
Cage	MP	Solid brass cage, rolling element guided
Tolerance class	PN	Normal (ISO 492:2023)
Dimensional / heat stabilization	S0	Кольца со стабилизацией размеров до 150°

Основные размеры и рабочие характеристики

d	100 mm	Диаметр отверстия
D	210 mm	Наружный диаметр
T ₂	131,2 mm	Высота
C _a	325.000 N	Динамическая грузоподъемность, осевая
C _{0a}	910.000 N	Статическая грузоподъемность, осевая
C _{ua}	32.500 N	Предел усталостной нагрузки, осевой
n _G	1.610 1/min	Предельная частота вращения
n _{gr}	3.100 1/min	Номинальная тепловая частота вращения
≈m	18,8 kg	Вес

Присоединительные размеры

d _{a max}	120 mm	Макс. диаметр заплечика вала
D _{a max}	165 mm	Макс. диаметр заплечика корпуса
r _{a max}	2,1 mm	Макс. радиус галтели
r _{a1 max}	1 mm	Макс. радиус галтели



Габаритные размеры

D 1	123 mm	Внутренний диаметр свободного кольца
B	27 mm	Высота тугого кольца
r min	2,1 mm	Мин. размер монтажной фаски
r 1 min	1,1 mm	Мин. размер монтажной фаски
R	160 mm	Радиус сферы самоустанавливающегося свободного кольца
A	58 mm	Расстояние центральной точки
T 3	143 mm	Высота с подкладным кольцом
D 2	165 mm	Bore diameter seat washer
D 3	220 mm	Outside diameter seat washer
C	22 mm	Height seat washer

Диапазон температур

T min	-30 °C	Мин. рабочая температура
T max	150 °C	Макс. рабочая температура

Коэффициенты для расчета

A	4,4	Коэффициент мин. нагрузки
---	-----	---------------------------

Дополнительная информация

U324 Подкладное кольцо

Характеристики

- Осевая нагрузка в одном направлении
- Осевая нагрузка в обоих направлениях
- Смазывание пластичной смазкой
- Смазывание маслом
- Без уплотнений
- Статические угловые и линейные несоосности