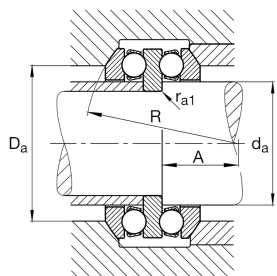
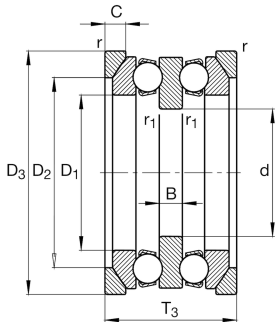
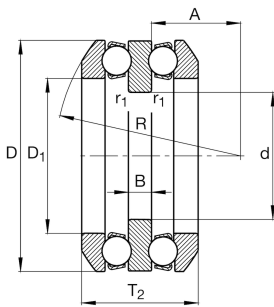


**FAG****54322-MP**

Упорный шарикоподшипник

Упорный шарикоподшипник 543..-MP, двустороннего действия, с самоустанавливающимся свободным кольцом, массивный латунный сепаратор

Техническая информация



Ваш текущий вариант продукта

Cage	MP	Solid brass cage, rolling element guided
Tolerance class	PN	Tolerance class PN, acc. to DIN 620
Dimensional / heat stabilization	S0	Кольца со стабилизацией размеров до 150°

Основные размеры и рабочие характеристики

d	95 mm	Диаметр отверстия
D	190 mm	Наружный диаметр
T ₂	118,4 mm	Высота
C _a	280.000 N	Динамическая грузоподъемность, осевая
C _{0a}	740.000 N	Статическая грузоподъемность, осевая
C _{ua}	28.000 N	Предел усталостной нагрузки, осевой
n _G	1.790 1/min	Предельная частота вращения
n _{gr}	3.300 1/min	Номинальная тепловая частота вращения
≈m	13,808 kg	Вес

Присоединительные размеры

d _{a max}	110 mm	Макс. диаметр заплечика вала
D _{a max}	150 mm	Макс. диаметр заплечика корпуса
r _{a max}	2 mm	Макс. радиус галтели
r _{a1 max}	1 mm	Макс. радиус галтели



Габаритные размеры

D ₁	113 mm	Внутренний диаметр свободного кольца
B	24 mm	Высота тугого кольца
r _{min}	2 mm	Мин. размер монтажной фаски
r _{1 min}	1 mm	Мин. размер монтажной фаски
R	140 mm	Радиус сферы самоустанавливающегося свободного кольца
A	47 mm	Расстояние центральной точки
T ₃	128 mm	Высота с подкладным кольцом
D ₂	150 mm	Bore diameter seat washer
D ₃	195 mm	Outside diameter seat washer
C	20,5 mm	Height seat washer

Диапазон температур

T _{min}	-30 °C	Мин. рабочая температура
T _{max}	150 °C	Макс. рабочая температура

Коэффициенты для расчета

A	3	Коэффициент мин. нагрузки
---	---	---------------------------

Дополнительная информация

U322

Подкладное кольцо

Характеристики

-  Осевая нагрузка в одном направлении
-  Осевая нагрузка в обоих направлениях
-  Смазывание пластичной смазкой
-  Смазывание маслом
-  Без уплотнений
-  Статические угловые и линейные несоосности