

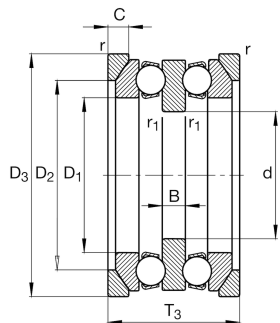
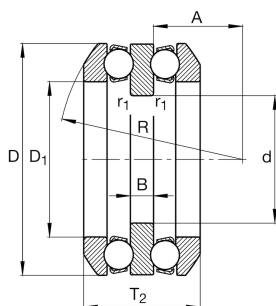
**FAG**

**54320**

Упорный шарикоподшипник

Упорный шарикоподшипник 543, двустороннего действия, с самоустанавливающимся свободным кольцом, стальной штампованный сепаратор

Техническая информация



Ваш текущий вариант продукта

Cage	JP	Steel sheet metal
Tolerance class	PN	Tolerance class PN, acc. to DIN 620
Dimensional / heat stabilization	S0	Кольца со стабилизацией размеров до 150°

Основные размеры и рабочие характеристики

d	85 mm	Диаметр отверстия
D	170 mm	Наружный диаметр
T <sub>2</sub>	105,4 mm	Высота
C <sub>a</sub>	238.000 N	Динамическая грузоподъемность, осевая
C <sub>0a</sub>	580.000 N	Статическая грузоподъемность, осевая
C <sub>ua</sub>	23.200 N	Предел усталостной нагрузки, осевой
n <sub>G</sub>	1.970 1/min	Предельная частота вращения
n <sub>gr</sub>	3.550 1/min	Номинальная тепловая частота вращения
m	8,77 kg	Вес

Присоединительные размеры

d <sub>a max</sub>	100 mm	Макс. диаметр заплечика вала
D <sub>a max</sub>	135 mm	Макс. диаметр заплечика корпуса
r <sub>a max</sub>	1,5 mm	Макс. радиус галтели
r <sub>a1 max</sub>	1 mm	Макс. радиус галтели



### Габаритные размеры

D 1	103 mm	Внутренний диаметр свободного кольца
B	21 mm	Высота тугого кольца
r min	1,5 mm	Мин. размер монтажной фаски
r 1 min	1 mm	Мин. размер монтажной фаски
R	125 mm	Радиус сферы самоустанавливающегося свободного кольца
A	42 mm	Расстояние центральной точки
T 3	115 mm	Высота с подкладным кольцом
D 2	135 mm	Bore diameter seat washer
D 3	175 mm	Outside diameter seat washer
C	18 mm	Height seat washer

### Диапазон температур

T min	-30 °C	Мин. рабочая температура
T max	150 °C	Макс. рабочая температура

### Коэффициенты для расчета

A	1,9	Коэффициент мин. нагрузки
---	-----	---------------------------

### Дополнительная информация

U320

Подкладное кольцо

### Характеристики



Осевая нагрузка в одном направлении



Осевая нагрузка в обоих направлениях



Смазывание пластичной смазкой



Смазывание маслом



Без уплотнений



Статические угловые и линейные несоосности