



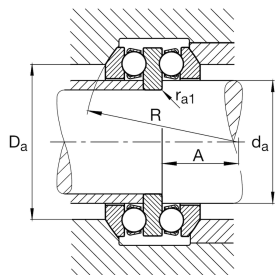
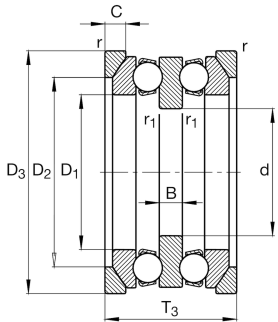
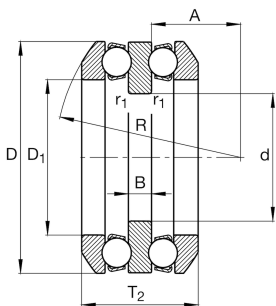
FAG

54306

Упорный шарикоподшипник

Упорный шарикоподшипник 543, двустороннего действия, с самоустанавливающимся свободным кольцом, стальной штампованный сепаратор

Техническая информация



Ваш текущий вариант продукта

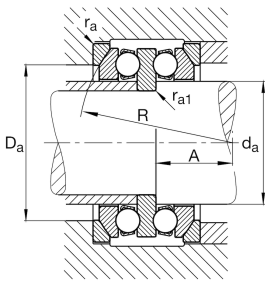
Cage	JP	Steel sheet metal
Tolerance class	PN	Tolerance class PN, acc. to DIN 620
Dimensional / heat stabilization	S0	Кольца со стабилизацией размеров до 150°

Основные размеры и рабочие характеристики

d	25 mm	Диаметр отверстия
D	60 mm	Наружный диаметр
T ₂	41,2 mm	Высота
C _a	35.500 N	Динамическая грузоподъемность, осевая
C _{0a}	65.000 N	Статическая грузоподъемность, осевая
C _{ua}	2.950 N	Предел усталостной нагрузки, осевой
n _G	5.700 1/min	Предельная частота вращения
n _{gr}	8.600 1/min	Номинальная тепловая частота вращения
m	0,48 kg	Вес

Присоединительные размеры

d _{a max}	30 mm	Макс. диаметр заплечика вала
D _{a max}	45 mm	Макс. диаметр заплечика корпуса
r _{a max}	1 mm	Макс. радиус галтели
r _{a1 max}	0,3 mm	Макс. радиус галтели



Габаритные размеры

D ₁	32 mm	Внутренний диаметр свободного кольца
B	9 mm	Высота тугого кольца
r _{min}	1 mm	Мин. размер монтажной фаски
r _{1 min}	0,3 mm	Мин. размер монтажной фаски
R	50 mm	Радиус сферы самоустанавливающегося свободного кольца
A	19,5 mm	Расстояние центральной точки
T ₃	46 mm	Высота с подкладным кольцом
D ₂	45 mm	Bore diameter seat washer
D ₃	62 mm	Outside diameter seat washer
C	7 mm	Height seat washer

Диапазон температур

T _{min}	-30 °C	Мин. рабочая температура
T _{max}	150 °C	Макс. рабочая температура

Коэффициенты для расчета

A	0,028	Коэффициент мин. нагрузки
---	-------	---------------------------

Дополнительная информация

U306 Подкладное кольцо

Характеристики

- Осевая нагрузка в одном направлении
- Осевая нагрузка в обоих направлениях
- Смазывание пластичной смазкой
- Смазывание маслом
- Без уплотнений
- Статические угловые и линейные несоосности