



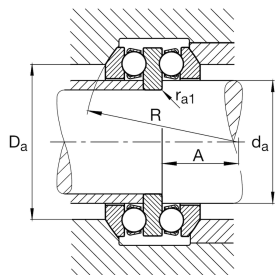
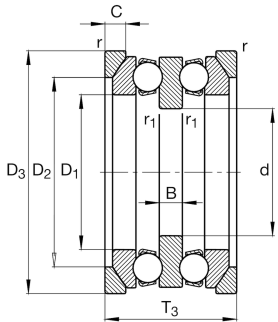
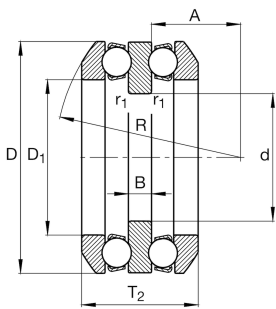
**FAG**

**54226**

Упорный шарикоподшипник

Упорный шарикоподшипник 542, двустороннего действия, с самоустанавливающимся свободным кольцом, стальной штампованный сепаратор

Техническая информация



Ваш текущий вариант продукта

Cage	JP	Steel sheet metal
Tolerance class	PN	Tolerance class PN, acc. to DIN 620
Dimensional / heat stabilization	S0	Кольца со стабилизацией размеров до 150°

Основные размеры и рабочие характеристики

d	110 mm	Диаметр отверстия
D	190 mm	Наружный диаметр
T <sub>2</sub>	85,8 mm	Высота
C <sub>a</sub>	184.000 N	Динамическая грузоподъемность, осевая
C <sub>0a</sub>	540.000 N	Статическая грузоподъемность, осевая
C <sub>ua</sub>	19.500 N	Предел усталостной нагрузки, осевой
n <sub>G</sub>	2.210 1/min	Предельная частота вращения
n <sub>gr</sub>	2.950 1/min	Номинальная тепловая частота вращения
m	7,266 kg	Вес

Присоединительные размеры

d <sub>a max</sub>	130 mm	Макс. диаметр заплечика вала
D <sub>a max</sub>	160 mm	Макс. диаметр заплечика корпуса
r <sub>a max</sub>	1,5 mm	Макс. радиус галтели
r <sub>a1 max</sub>	1 mm	Макс. радиус галтели

Это техническое описание содержит только обзор размеров и значений грузоподъемности выбранного продукта. Обязательно учитывайте приведенную ниже информацию и соблюдайте инструкцию для этого продукта. Для получения более подробной информации используйте контактную форму на нашем сайте



### Габаритные размеры

D <sub>1</sub>	133 mm	Внутренний диаметр свободного кольца
B	18 mm	Высота тугого кольца
r <sub>min</sub>	1,5 mm	Мин. размер монтажной фаски
r <sub>1 min</sub>	1,1 mm	Мин. размер монтажной фаски
R	140 mm	Радиус сферы самоустанавливающегося свободного кольца
A	63 mm	Расстояние центральной точки
T <sub>3</sub>	96 mm	Высота с подкладным кольцом
D <sub>2</sub>	160 mm	Bore diameter seat washer
D <sub>3</sub>	195 mm	Outside diameter seat washer
C	17 mm	Height seat washer

### Диапазон температур

T <sub>min</sub>	-30 °C	Мин. рабочая температура
T <sub>max</sub>	150 °C	Макс. рабочая температура

### Коэффициенты для расчета

A	1,7	Коэффициент мин. нагрузки
---	-----	---------------------------

### Дополнительная информация

U226

Подкладное кольцо

### Характеристики



Осевая нагрузка в одном направлении



Осевая нагрузка в обоих направлениях



Смазывание пластичной смазкой



Смазывание маслом



Без уплотнений



Статические угловые и линейные несоосности