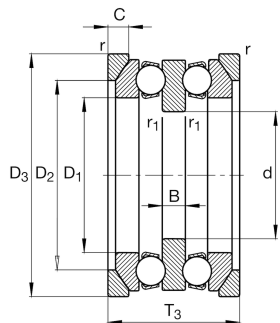
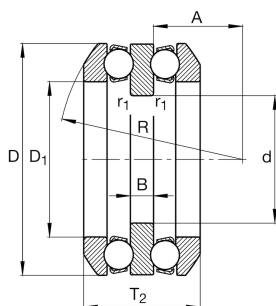
**FAG****54220** **Упорный шарикоподшипник**

Упорный шарикоподшипник 542, двустороннего действия, с самоустанавливающимся свободным кольцом, стальной штампованный сепаратор

Техническая информация**Ваш текущий вариант продукта**

Cage	JP	Steel sheet metal
Tolerance class	PN	Tolerance class PN, acc. to DIN 620
Dimensional / heat stabilization	S0	Кольца со стабилизацией размеров до 150°

Основные размеры и рабочие характеристики

d	85 mm	Диаметр отверстия
D	150 mm	Наружный диаметр
T ₂	72,8 mm	Высота
C _a	119.000 N	Динамическая грузоподъемность, осевая
C _{0a}	325.000 N	Статическая грузоподъемность, осевая
C _{ua}	13.300 N	Предел усталостной нагрузки, осевой
n _G	2.700 1/min	Предельная частота вращения
n _{gr}	3.550 1/min	Номинальная тепловая частота вращения
m	3,905 kg	Вес

Присоединительные размеры

d _{a max}	100 mm	Макс. диаметр заплечика вала
D _{a max}	125 mm	Макс. диаметр заплечика корпуса
r _{a max}	1 mm	Макс. радиус галтели
r _{a1 max}	1 mm	Макс. радиус галтели



Габаритные размеры

D ₁	103 mm	Внутренний диаметр свободного кольца
B	15 mm	Высота тугого кольца
r _{min}	1,1 mm	Мин. размер монтажной фаски
r _{1 min}	1 mm	Мин. размер монтажной фаски
R	112 mm	Радиус сферы самоустанавливающегося свободного кольца
A	49 mm	Расстояние центральной точки
T ₃	81 mm	Высота с подкладным кольцом
D ₂	125 mm	Bore diameter seat washer
D ₃	155 mm	Outside diameter seat washer
C	14 mm	Height seat washer

Диапазон температур

T _{min}	-30 °C	Мин. рабочая температура
T _{max}	150 °C	Макс. рабочая температура

Коэффициенты для расчета

A	0,68	Коэффициент мин. нагрузки
---	------	---------------------------

Дополнительная информация

U220	Подкладное кольцо
------	-------------------

Характеристики

	F _a	Осевая нагрузка в одном направлении
	F _a	Осевая нагрузка в обоих направлениях
		Смазывание пластичной смазкой
		Смазывание маслом
		Без уплотнений
		Статические угловые и линейные несоосности