

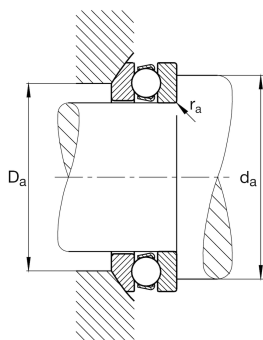
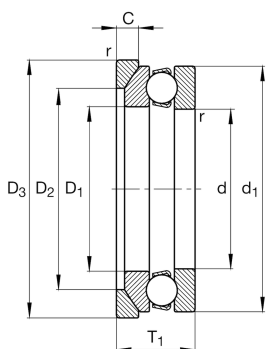
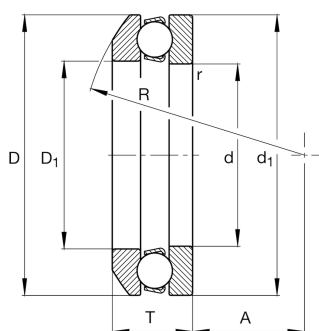
FAG

53308

Упорный шарикоподшипник

Упорный шарикоподшипник 533, одностороннего действия, с самоустанавливающимся свободным кольцом, стальной штампованный сепаратор

Техническая информация



Ваш текущий вариант продукта

| | | |
|----------------------------------|----|--|
| Cage | JP | Steel sheet metal |
| Tolerance class | PN | Tolerance class PN, acc. to DIN 620 |
| Dimensional / heat stabilization | S0 | Кольца со стабилизацией размеров до 150° |

Основные размеры и рабочие характеристики

| | | |
|-----------------|-------------|---------------------------------------|
| d | 40 mm | Диаметр отверстия |
| D | 78 mm | Наружный диаметр |
| T | 28,5 mm | Высота |
| C _a | 61.000 N | Динамическая грузоподъемность, осевая |
| C _{0a} | 112.000 N | Статическая грузоподъемность, осевая |
| C _{ua} | 5.100 N | Предел усталостной нагрузки, осевой |
| n _G | 4.250 1/min | Предельная частота вращения |
| n _{gr} | 7.600 1/min | Номинальная тепловая частота вращения |
| m | 0,565 kg | Вес |

Присоединительные размеры

| | | |
|--------------------|-------|---------------------------------|
| d _{a min} | 63 mm | Мин. диаметр заплечика вала |
| D _{a max} | 60 mm | Макс. диаметр заплечика корпуса |
| r _{a max} | 1 mm | Макс. радиус галтели |



Габаритные размеры

| | | |
|------------|--------|---|
| r_{\min} | 1 mm | Мин. размер монтажной фаски |
| D_1 | 42 mm | Внутренний диаметр свободного кольца |
| d_1 | 78 mm | Диаметр бортика тугого кольца |
| R | 64 mm | Радиус сферы самоустанавливающегося свободного кольца |
| A | 28 mm | Расстояние центральной точки |
| T_1 | 31 mm | Высота с подкладным кольцом |
| D_2 | 60 mm | Bore diameter seat washer |
| D_3 | 82 mm | Outside diameter seat washer |
| C | 8,5 mm | Height seat washer |

Диапазон температур

| | | |
|------------|--------|---------------------------|
| T_{\min} | -30 °C | Мин. рабочая температура |
| T_{\max} | 150 °C | Макс. рабочая температура |

Коэффициенты для расчета

| | | |
|-----|-------|---------------------------|
| A | 0,081 | Коэффициент мин. нагрузки |
|-----|-------|---------------------------|

Дополнительная информация

U308

Подкладное кольцо

Характеристики

- Осевая нагрузка в одном направлении
- Смазывание пластичной смазкой
- Смазывание маслом
- Без уплотнений
- Статические угловые и линейные несоосности