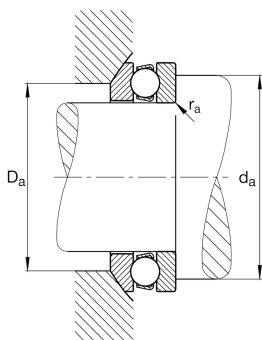
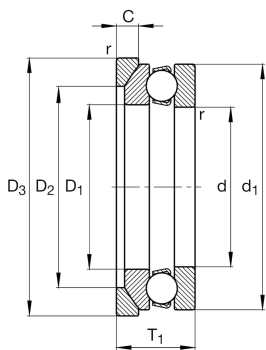
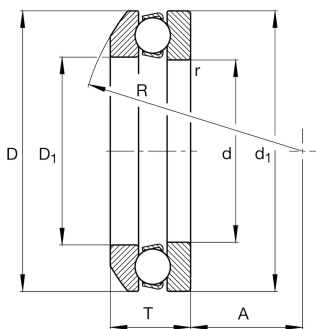


**FAG****53306** **Упорный шарикоподшипник**

Упорный шарикоподшипник 533, одностороннего действия, с самоустанавливающимся свободным кольцом, стальной штампованный сепаратор

Техническая информация**Ваш текущий вариант продукта**

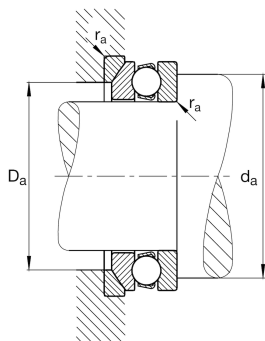
Cage	JP	Steel sheet metal
Tolerance class	PN	Tolerance class PN, acc. to DIN 620
Dimensional / heat stabilization	S0	Кольца со стабилизацией размеров до 150°

Основные размеры и рабочие характеристики

d	30 mm	Диаметр отверстия
D	60 mm	Наружный диаметр
T	22,6 mm	Высота
C _a	35.500 N	Динамическая грузоподъемность, осевая
C _{0a}	65.000 N	Статическая грузоподъемность, осевая
C _{ua}	2.950 N	Предел усталостной нагрузки, осевой
n _G	5.700 1/min	Предельная частота вращения
n _{gr}	9.300 1/min	Номинальная тепловая частота вращения
m	0,261 kg	Вес

Присоединительные размеры

d _{a min}	48 mm	Мин. диаметр заплечика вала
D _{a max}	45 mm	Макс. диаметр заплечика корпуса
r _{a max}	1 mm	Макс. радиус галтели



Габаритные размеры

r_{\min}	1 mm	Мин. размер монтажной фаски
D_1	32 mm	Внутренний диаметр свободного кольца
d_1	60 mm	Диаметр бортика тугого кольца
R	50 mm	Радиус сферы самоустанавливающегося свободного кольца
A	22 mm	Расстояние центральной точки
T_1	25 mm	Высота с подкладным кольцом
D_2	45 mm	Bore diameter seat washer
D_3	62 mm	Outside diameter seat washer
C	7 mm	Height seat washer

Диапазон температур

T_{\min}	-30 °C	Мин. рабочая температура
T_{\max}	150 °C	Макс. рабочая температура

Коэффициенты для расчета

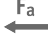




A	0,028	Коэффициент мин. нагрузки
-----	-------	---------------------------

Дополнительная информация

U306

Подкладное кольцо

Характеристики

	Осевая нагрузка в одном направлении
	Смазывание пластичной смазкой
	Смазывание маслом
	Без уплотнений
	Статические угловые и линейные несоосности