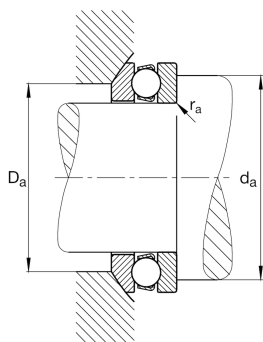
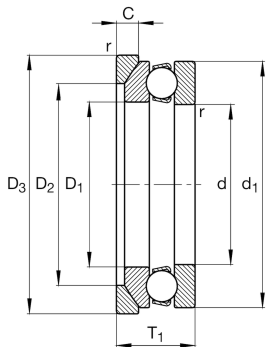
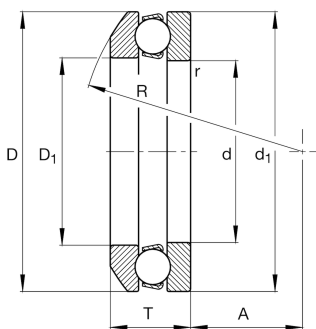


**FAG****53238-MP**

Упорный шарикоподшипник

Упорный шарикоподшипник 532...-MP, одностороннего действия, с самоустанавливающимся свободным кольцом, массивный латунный сепаратор

Техническая информация



Ваш текущий вариант продукта

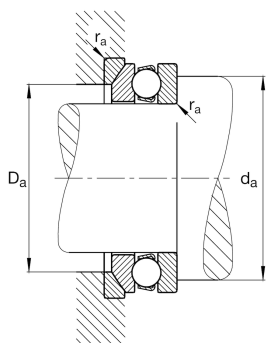
Cage	MP	Solid brass cage, rolling element guided
Tolerance class	PN	Normal (ISO 492:2023)
Dimensional / heat stabilization	S1	Кольца со стабилизацией размеров до 200°

Основные размеры и рабочие характеристики

d	190 mm	Диаметр отверстия
D	270 mm	Наружный диаметр
T	65,7 mm	Высота
C _a	335.000 N	Динамическая грузоподъемность, осевая
C _{0a}	1.170.000 N	Статическая грузоподъемность, осевая
C _{ua}	35.500 N	Предел усталостной нагрузки, осевой
n _G	1.540 1/min	Предельная частота вращения
n _{gr}	2.010 1/min	Номинальная тепловая частота вращения
m	11,263 kg	Вес

Присоединительные размеры

d _{a min}	238 mm	Мин. диаметр заплечика вала
D _{a max}	230 mm	Макс. диаметр заплечика корпуса
r _{a max}	2 mm	Макс. радиус галтели



Габаритные размеры

r_{\min}	2 mm	Мин. размер монтажной фаски
D_1	194,7 mm	Внутренний диаметр свободного кольца
d_1	265 mm	Диаметр бортика тугого кольца
R	200 mm	Радиус сферы самоустанавливающегося свободного кольца
A	98 mm	Расстояние центральной точки
T_1	73 mm	Высота с подкладным кольцом
D_2	230 mm	Bore diameter seat washer
D_3	280 mm	Outside diameter seat washer
C	23 mm	Height seat washer

Диапазон температур

T_{\min}	-30 °C	Мин. рабочая температура
T_{\max}	200 °C	Макс. рабочая температура

Коэффициенты для расчета

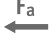




A	7,2	Коэффициент мин. нагрузки
-----	-----	---------------------------

Дополнительная информация

U238

Подкладное кольцо

Характеристики

	Осевая нагрузка в одном направлении
	Смазывание пластичной смазкой
	Смазывание маслом
	Без уплотнений
	Статические угловые и линейные несоосности