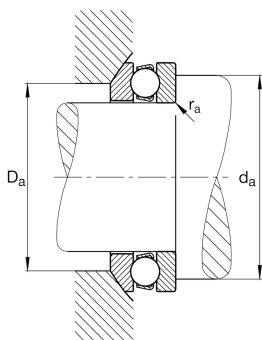
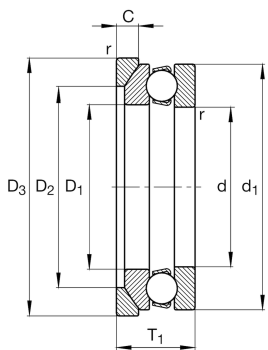
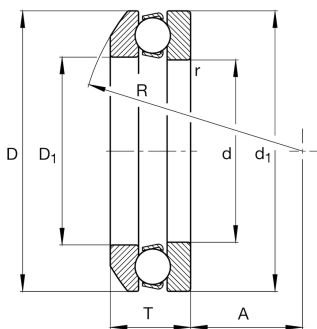


**FAG****53224** **Упорный шарикоподшипник**

Упорный шарикоподшипник 532, одностороннего действия, с самоустанавливающимся свободным кольцом, стальной штампованный сепаратор

**Техническая информация****Ваш текущий вариант продукта**

Cage	JP	Steel sheet metal
Tolerance class	PN	Tolerance class PN, acc. to DIN 620
Dimensional / heat stabilization	S0	Кольца со стабилизацией размеров до 150°

**Основные размеры и рабочие характеристики**

d	120 mm	Диаметр отверстия
D	170 mm	Наружный диаметр
T	40,8 mm	Высота
C <sub>a</sub>	128.000 N	Динамическая грузоподъемность, осевая
C <sub>0a</sub>	385.000 N	Статическая грузоподъемность, осевая
C <sub>ua</sub>	14.600 N	Предел усталостной нагрузки, осевой
n <sub>G</sub>	2.550 1/min	Предельная частота вращения
n <sub>gr</sub>	3.000 1/min	Номинальная тепловая частота вращения
m	2,577 kg	Вес

**Присоединительные размеры**

d <sub>a min</sub>	150 mm	Мин. диаметр заплечика вала
D <sub>a max</sub>	145 mm	Макс. диаметр заплечика корпуса
r <sub>a max</sub>	1 mm	Макс. радиус галтели



### Габаритные размеры

$r_{\min}$	1,1 mm	Мин. размер монтажной фаски
$D_1$	123 mm	Внутренний диаметр свободного кольца
$d_1$	170 mm	Диаметр бортика тугого кольца
$R$	125 mm	Радиус сферы самоустанавливающегося свободного кольца
$A$	61 mm	Расстояние центральной точки
$T_1$	46 mm	Высота с подкладным кольцом
$D_2$	145 mm	Bore diameter seat washer
$D_3$	175 mm	Outside diameter seat washer
$C$	15 mm	Height seat washer

### Диапазон температур

$T_{\min}$	-30 °C	Мин. рабочая температура
$T_{\max}$	150 °C	Макс. рабочая температура

### Коэффициенты для расчета

$A$	0,94	Коэффициент мин. нагрузки
-----	------	---------------------------

### Дополнительная информация

U224

Подкладное кольцо

### Характеристики

	Осевая нагрузка в одном направлении
	Смазывание пластичной смазкой
	Смазывание маслом
	Без уплотнений
	Статические угловые и линейные несоосности