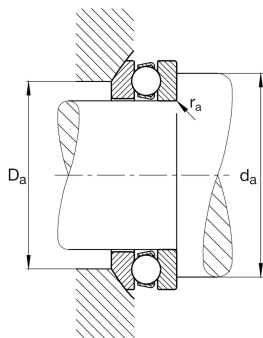
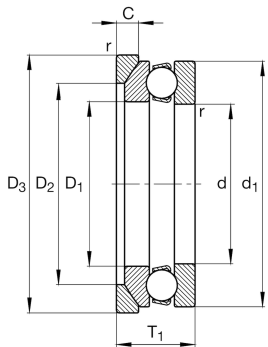
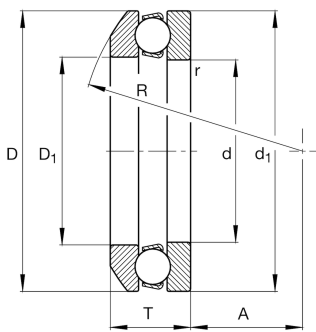


**FAG****53216** **Упорный шарикоподшипник**

Упорный шарикоподшипник 532, одностороннего действия, с самоустанавливающимся свободным кольцом, стальной штампованный сепаратор

Техническая информация**Ваш текущий вариант продукта**

Cage	JP	Steel sheet metal
Tolerance class	PN	Tolerance class PN, acc. to DIN 620
Dimensional / heat stabilization	S0	Кольца со стабилизацией размеров до 150°

Основные размеры и рабочие характеристики

d	80 mm	Диаметр отверстия
D	115 mm	Наружный диаметр
T	29,5 mm	Высота
C _a	75.000 N	Динамическая грузоподъемность, осевая
C _{0a}	191.000 N	Статическая грузоподъемность, осевая
C _{ua}	8.800 N	Предел усталостной нагрузки, осевой
n _G	3.700 1/min	Предельная частота вращения
n _{gr}	3.950 1/min	Номинальная тепловая частота вращения
≈m	0,876 kg	Вес

Присоединительные размеры

d _{a min}	101 mm	Мин. диаметр заплечика вала
D _{a max}	98 mm	Макс. диаметр заплечика корпуса
r _{a max}	1 mm	Макс. радиус галтели



Габаритные размеры

r_{\min}	1 mm	Мин. размер монтажной фаски
D_1	82 mm	Внутренний диаметр свободного кольца
d_1	115 mm	Диаметр бортика тугого кольца
R	90 mm	Радиус сферы самоустанавливающегося свободного кольца
A	46 mm	Расстояние центральной точки
T_1	33 mm	Высота с подкладным кольцом
D_2	98 mm	Bore diameter seat washer
D_3	120 mm	Outside diameter seat washer
C	10 mm	Height seat washer

Диапазон температур

T_{\min}	-30 °C	Мин. рабочая температура
T_{\max}	150 °C	Макс. рабочая температура

Коэффициенты для расчета

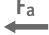




A	0,23	Коэффициент мин. нагрузки
---	------	---------------------------

Дополнительная информация

U216

Подкладное кольцо

Характеристики

-  F_a Осевая нагрузка в одном направлении
-  Смазывание пластичной смазкой
-  Смазывание маслом
-  Без уплотнений
-  Статические угловые и линейные несоосности