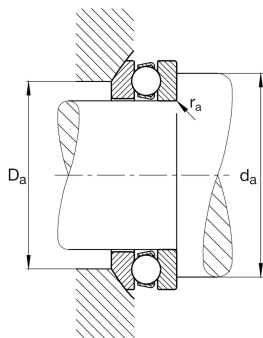
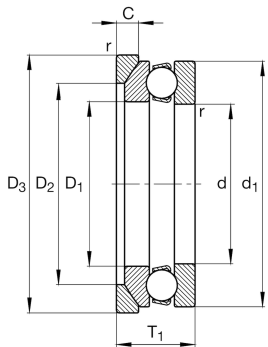
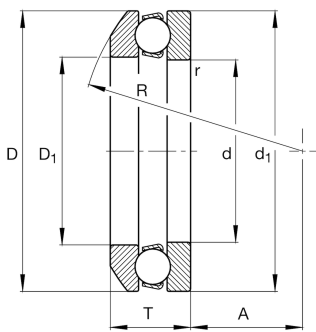


**FAG****53212** **Упорный шарикоподшипник**

Упорный шарикоподшипник 532, одностороннего действия, с самоустанавливающимся свободным кольцом, стальной штампованный сепаратор

Техническая информация**Ваш текущий вариант продукта**

| | | |
|----------------------------------|----|--|
| Cage | JP | Steel sheet metal |
| Tolerance class | PN | Tolerance class PN, acc. to DIN 620 |
| Dimensional / heat stabilization | S0 | Кольца со стабилизацией размеров до 150° |

Основные размеры и рабочие характеристики

| | | |
|-----------------|-------------|---------------------------------------|
| d | 60 mm | Диаметр отверстия |
| D | 95 mm | Наружный диаметр |
| T | 28 mm | Высота |
| C _a | 62.000 N | Динамическая грузоподъемность, осевая |
| C _{0a} | 139.000 N | Статическая грузоподъемность, осевая |
| C _{ua} | 6.300 N | Предел усталостной нагрузки, осевой |
| n _G | 4.200 1/min | Предельная частота вращения |
| n _{gr} | 5.300 1/min | Номинальная тепловая частота вращения |
| m | 0,634 kg | Вес |

Присоединительные размеры

| | | |
|--------------------|-------|---------------------------------|
| d _{a min} | 81 mm | Мин. диаметр заплечика вала |
| D _{a max} | 78 mm | Макс. диаметр заплечика корпуса |
| r _{a max} | 1 mm | Макс. радиус галтели |



Габаритные размеры

| | | |
|------------|---------|---|
| r_{\min} | 1 mm | Мин. размер монтажной фаски |
| D_1 | 62 mm | Внутренний диаметр свободного кольца |
| d_1 | 95 mm | Диаметр бортика тугого кольца |
| R | 72 mm | Радиус сферы самоустанавливающегося свободного кольца |
| A | 32,5 mm | Расстояние центральной точки |
| T_1 | 31 mm | Высота с подкладным кольцом |
| D_2 | 78 mm | Bore diameter seat washer |
| D_3 | 100 mm | Outside diameter seat washer |
| C | 9 mm | Height seat washer |

Диапазон температур

| | | |
|------------|--------|---------------------------|
| T_{\min} | -30 °C | Мин. рабочая температура |
| T_{\max} | 150 °C | Макс. рабочая температура |

Коэффициенты для расчета

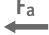




| | | |
|-----|------|---------------------------|
| A | 0,12 | Коэффициент мин. нагрузки |
|-----|------|---------------------------|

Дополнительная информация

U212

Подкладное кольцо

Характеристики

-  F_a Осевая нагрузка в одном направлении
-  Смазывание пластичной смазкой
-  Смазывание маслом
-  Без уплотнений
-  Статические угловые и линейные несоосности