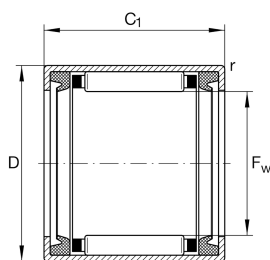
**HK3520-2RS-AS1-L271** [↗](#)

Игольчатый роликоподшипник с одним наружным штампованным кольцом

Игольчатые роликоподшипники HK...-2RS с одним наружным штампованным кольцом, контактные уплотнения с двух сторон, по DIN 618

Техническая информация

**Ваш текущий вариант продукта**

| | | |
|------------------|---------|-------------------------------------|
| Lubricant | L271 | Пластичная смазка (L271) |
| Lubrication hole | AS1 | с (1) |
| Coating | Without | |
| Уплотнение | 2RS | Контактные уплотнения с двух сторон |

Основные размеры и рабочие характеристики

| | | |
|-----------------|-------------|---|
| F_w | 35 mm | Прилегающая внутренняя окружность |
| D | 42 mm | Наружный диаметр |
| C_r | 18.700 N | Динамическая грузоподъемность, радиальная |
| C_{0r} | 33.500 N | Статическая грузоподъемность, радиальная |
| C_{ur} | 4.450 N | Предел усталостной нагрузки, радиальный |
| n_G | 4.500 1/min | Предельная частота вращения |
| n_G Grease | 4.500 1/min | Предельная частота вращения при пластичной смазке |
| m | 41,09 g | Вес |

Габаритные размеры

| | | |
|-----------|--------|-----------------------------|
| C_1 | 20 mm | Ширина наружного кольца |
| r_{min} | 0,8 mm | Мин. размер монтажной фаски |




Диапазон температур

| | | |
|-----------|--------|---------------------------|
| T_{min} | -20 °C | Мин. рабочая температура |
| T_{max} | 100 °C | Макс. рабочая температура |

Дополнительная информация

| | |
|---------------|-----------------------------------|
| LR30X35X20,5 | Используемые внутренние кольца LR |
| IR30X35X20-XL | Используемые внутренние кольца IR |

Характеристики

-  Радиальная нагрузка
-  Смазывание пластичной смазкой
-  Уплотнения с обеих сторон
-  Компактная конструкция