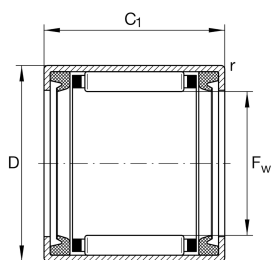
**HK3020-2RS-AS1-L271** [↗](#)

Игольчатый роликоподшипник с одним наружным штампованным кольцом

Игольчатый роликоподшипник HK...-2RS-AS1 с одним наружным штампованным кольцом, однорядный, с сепаратором

Техническая информация



Ваш текущий вариант продукта

Lubricant	L271	Пластичная смазка (L271)
Lubrication hole	AS1	c (1)
Coating	Without	
Уплотнение	2RS	Контактные уплотнения с двух сторон

Основные размеры и рабочие характеристики

F_w	30 mm	Прилегающая внутренняя окружность
D	37 mm	Наружный диаметр
C_r	17.200 N	Динамическая грузоподъемность, радиальная
C_{0r}	29.000 N	Статическая грузоподъемность, радиальная
C_{ur}	3.850 N	Предел усталостной нагрузки, радиальный
n_G	5.200 1/min	Предельная частота вращения
n_G Grease	5.200 1/min	Предельная частота вращения при пластичной смазке
m	35,91 g	Вес

Габаритные размеры

C_1	20 mm	Ширина наружного кольца
r_{min}	0,8 mm	Мин. размер монтажной фаски

Диапазон температур

T_{min}	-20 °C	Мин. рабочая температура
T_{max}	100 °C	Макс. рабочая температура

Это техническое описание содержит только обзор размеров и значений грузоподъемности выбранного продукта. Обязательно учитывайте приведенную ниже информацию и соблюдайте инструкцию для этого продукта. Для получения более подробной информации используйте контактную форму на нашем сайте



Дополнительная информация

LR25X30X20,5	Используемые внутренние кольца LR
IR25X30X20-XL	Используемые внутренние кольца IR

Характеристики

-  Радиальная нагрузка
-  Смазывание пластичной смазкой
-  Смазывание маслом
-  Уплотнения с обеих сторон
-  Компактная конструкция