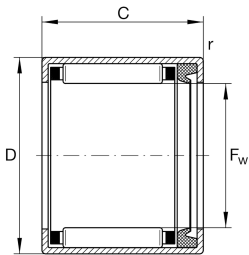
**HK2214-RS-AS1-L271** [↗](#)

Игольчатый роликоподшипник с одним наружным штампованным кольцом

Игольчатый роликоподшипник HK...-RS-AS1 с одним наружным штампованным кольцом, однорядный, с сепаратором

Техническая информация



Ваш текущий вариант продукта

Lubricant	L271	Пластичная смазка (L271)
Lubrication hole	AS1	с (1)
Coating	Without	
Уплотнение	RS	Контактное уплотнение с одной стороны

Основные размеры и рабочие характеристики

F_w	22 mm	Прилегающая внутренняя окружность
D	28 mm	Наружный диаметр
C	14 mm	Ширина
C_r	9.100 N	Динамическая грузоподъемность, радиальная
C_{0r}	13.400 N	Статическая грузоподъемность, радиальная
C_{ur}	1.630 N	Предел усталостной нагрузки, радиальный
n_G	7.000 1/min	Предельная частота вращения
n_G Grease	7.000 1/min	Предельная частота вращения при пластичной смазке
m	16,7 g	Вес

Габаритные размеры

r_{min}	0,8 mm	Мин. размер монтажной фаски
-----------	--------	-----------------------------



Диапазон температур

T _{min}	-20 °C	Мин. рабочая температура
T _{max}	100 °C	Макс. рабочая температура

Дополнительная информация

IR17X22X16-XL

Используемые внутренние кольца IR