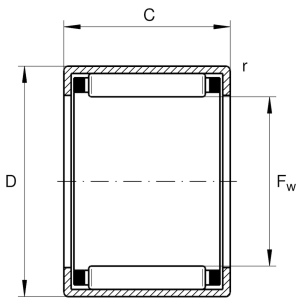


**НК0608-RR-B-L271** [↗](#)

Игольчатый роликоподшипник с одним наружным штампованным кольцом

Игольчатый роликоподшипник НК.-RR-B с одним наружным штампованным кольцом, однорядный, с сепаратором

## Техническая информация



## Ваш текущий вариант продукта

|                  |         |                          |
|------------------|---------|--------------------------|
| Lubricant        | L271    | Пластичная смазка (L271) |
| Lubrication hole | Without | без                      |
| Coating          | RR      | покрытие Corrotect       |
| Уплотнение       | Without | без                      |

## Основные размеры и рабочие характеристики

|                 |              |   |
|-----------------|--------------|---|
| $F_w$           | 6 mm         | Прилегающая внутренняя окружность                 |
| D               | 10 mm        | Наружный диаметр                                  |
| C               | 8 mm         | Ширина  |
| $C_r$           | 2.030 N      | Динамическая грузоподъемность, радиальная         |
| $C_{0r}$        | 1.650 N      | Статическая грузоподъемность, радиальная          |
| $C_{ur}$        | 187 N        | Предел усталостной нагрузки, радиальный           |
| $n_G$           | 36.500 1/min | Предельная частота вращения                       |
| $n_G$<br>Grease | 21.900 1/min | Предельная частота вращения при пластичной смазке |
| $n_{gr}$        | 31.500 1/min | Номинальная тепловая частота вращения             |
| $\approx m$     | 2,2 g        | Вес   |

## Габаритные размеры

|           |        |                             |
|-----------|--------|-----------------------------|
| $r_{min}$ | 0,4 mm | Мин. размер монтажной фаски |
|-----------|--------|-----------------------------|



### Диапазон температур

|                  |        |                           |
|------------------|--------|---------------------------|
| T <sub>min</sub> | -30 °C | Мин. рабочая температура  |
| T <sub>max</sub> | 140 °C | Макс. рабочая температура |

### Дополнительная информация

|          |                      |
|----------|----------------------|
| GR6X10X2 | Манжетное уплотнение |
|----------|----------------------|