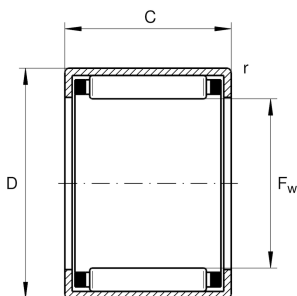


**НК3220-В-L235** [↗](#)

Игольчатый роликоподшипник с одним наружным штампованным кольцом

Игольчатые роликоподшипники НК с одним наружным штампованным кольцом, по DIN 618/ISO 3245

## Техническая информация



## Ваш текущий вариант продукта

Lubricant	L235	Пластичная смазка (L235/определяется заказчиком)
Lubrication hole	Without	без
Coating	Without	
Уплотнение	Without	без

## Основные размеры и рабочие характеристики

$F_w$	32 mm	Прилегающая внутренняя окружность
D	39 mm	Наружный диаметр
C	20 mm	Ширина
$C_r$	23.000 N	Динамическая грузоподъемность, радиальная
$C_{0r}$	42.500 N	Статическая грузоподъемность, радиальная
$C_{ur}$	5.600 N	Предел усталостной нагрузки, радиальный
$n_G$	8.100 1/min	Предельная частота вращения
$n_G$ Grease	4.850 1/min	Предельная частота вращения при пластичной смазке
$n_{gr}$	5.900 1/min	Номинальная тепловая частота вращения
$m$	41 g	Вес

## Габаритные размеры

$C_1$	20 mm	Ширина наружного кольца
$r_{min}$	0,8 mm	Мин. размер монтажной фаски



### Диапазон температур

$T_{min}$	-30 °C	Мин. рабочая температура
$T_{max}$	140 °C	Макс. рабочая температура

### Дополнительная информация

IR28X32X20-XL

Используемые внутренние кольца IR

### Характеристики



Радиальная нагрузка



Смазывание пластичной смазкой



Смазывание маслом



Без уплотнений



Компактная конструкция