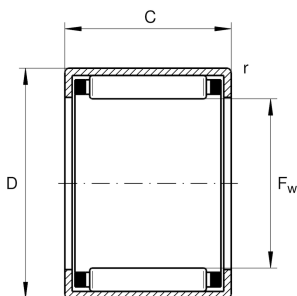


**НК2010-В-L162** [↗](#)

Игольчатый роликоподшипник с одним наружным штампованным кольцом

Игольчатые роликоподшипники НК с одним наружным штампованным кольцом, по DIN 618/ISO 3245

Техническая информация



Ваш текущий вариант продукта

Lubricant	L162	Пластичная смазка (L162/определяется заказчиком)
Lubrication hole	Without	без
Coating	Without	
Уплотнение	Without	без

Основные размеры и рабочие характеристики

F_w	20 mm	Прилегающая внутренняя окружность
D	26 mm	Наружный диаметр
C	10 mm	Ширина
C_r	6.400 N	Динамическая грузоподъемность, радиальная
C_{0r}	8.200 N	Статическая грузоподъемность, радиальная
C_{ur}	1.060 N	Предел усталостной нагрузки, радиальный
n_G	12.700 1/min	Предельная частота вращения
n_G Grease	7.600 1/min	Предельная частота вращения при пластичной смазке
n_{gr}	10.000 1/min	Номинальная тепловая частота вращения
m	11,2 g	Вес

Габаритные размеры

r_{min}	0,8 mm	Мин. размер монтажной фаски
-----------	--------	-----------------------------



Диапазон температур

T_{min}	-30 °C	Мин. рабочая температура
T_{max}	140 °C	Макс. рабочая температура

Дополнительная информация

SD20X26X4	Манжетное уплотнение
G20X26X4	Манжетное уплотнение 2

Характеристики



Радиальная нагрузка



Смазывание пластичной смазкой



Смазывание маслом



Без уплотнений



Компактная конструкция