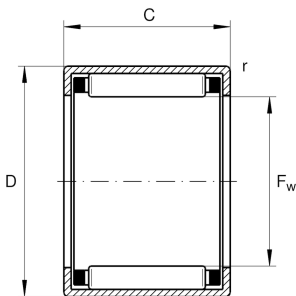


**НК1512-В-L162** [↗](#)

Игольчатый роликоподшипник с одним наружным штампованным кольцом

Игольчатые роликоподшипники НК с одним наружным штампованным кольцом, по DIN 618/ISO 3245

Техническая информация



Ваш текущий вариант продукта

Lubricant	L162	Пластичная смазка (L162/определяется заказчиком)
Lubrication hole	Without	без
Coating	Without	
Уплотнение	Without	без

Основные размеры и рабочие характеристики

F_w	15 mm	Прилегающая внутренняя окружность
D	21 mm	Наружный диаметр
C	12 mm	Ширина
C_r	7.900 N	Динамическая грузоподъемность, радиальная
C_{0r}	9.400 N	Статическая грузоподъемность, радиальная
C_{ur}	1.170 N	Предел усталостной нагрузки, радиальный
n_G	16.300 1/min	Предельная частота вращения
n_G Grease	9.800 1/min	Предельная частота вращения при пластичной смазке
n_{gr}	12.300 1/min	Номинальная тепловая частота вращения
m	10,48 g	Вес

Габаритные размеры

C_1	12 mm	Ширина наружного кольца
r_{min}	0,8 mm	Мин. размер монтажной фаски



Диапазон температур

T_{min}	-30 °C	Мин. рабочая температура
T_{max}	140 °C	Макс. рабочая температура

Дополнительная информация

SD15X21X3	Манжетное уплотнение
G15X21X3	Манжетное уплотнение 2
LR12X15X12,5	Используемые внутренние кольца LR
IR12X15X12,5-XL	Используемые внутренние кольца IR

Характеристики

-  Радиальная нагрузка
-  Смазывание пластичной смазкой
-  Смазывание маслом
-  Без уплотнений
-  Компактная конструкция