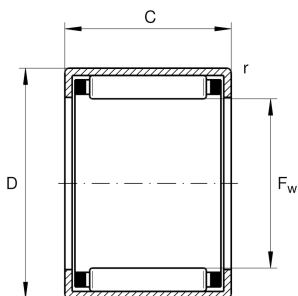


**НК3520-AS1-B-L271**

Игольчатый роликоподшипник с одним наружным штампованным кольцом

Игольчатый роликоподшипник НК...-AS1-B с одним наружным штампованным кольцом, однорядный, с сепаратором

Техническая информация



Ваш текущий вариант продукта

Lubricant	L271	Пластичная смазка (L271)
Lubrication hole	AS1	с (1)
Coating	Without	
Уплотнение	Without	без

Основные размеры и рабочие характеристики

F_w	35 mm	Прилегающая внутренняя окружность
D	42 mm	Наружный диаметр
C	20 mm	Ширина
C_r	23.800 N	Динамическая грузоподъемность, радиальная
C_{0r}	46.000 N	Статическая грузоподъемность, радиальная
C_{ur}	6.000 N	Предел усталостной нагрузки, радиальный
n_G	7.500 1/min	Предельная частота вращения
n_G Grease	4.500 1/min	Предельная частота вращения при пластичной смазке
n_{gr}	5.500 1/min	Номинальная тепловая частота вращения
$\approx m$	46 g	Вес

Габаритные размеры

C_1	20 mm	Ширина наружного кольца
r_{min}	0,8 mm	Мин. размер монтажной фаски



Диапазон температур

T_{min}	-30 °C	Мин. рабочая температура
T_{max}	140 °C	Макс. рабочая температура

Дополнительная информация

SD35X42X4	Манжетное уплотнение
G35X42X4	Манжетное уплотнение 2
LR30X35X20,5	Используемые внутренние кольца LR
IR30X35X20,5-XL	Используемые внутренние кольца IR

Характеристики

-  Радиальная нагрузка
-  Смазывание пластичной смазкой
-  Смазывание маслом
-  Компактная конструкция