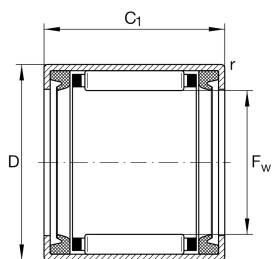
**HK2524-2RS-AS1-L271** [↗](#)

Игольчатый роликоподшипник с одним наружным штампованным кольцом

Игольчатый роликоподшипник HK...-2RS-AS1 с одним наружным штампованным кольцом, однорядный, с сепаратором

Техническая информация



Ваш текущий вариант продукта

Lubricant	L271	Пластичная смазка (L271)
Lubrication hole	AS1	с (1)
Coating	Without	
Уплотнение	2RS	Контактные уплотнения с двух сторон

Основные размеры и рабочие характеристики

F_w	25 mm	Прилегающая внутренняя окружность
D	32 mm	Наружный диаметр
C_r	19.900 N	Динамическая грузоподъемность, радиальная
C_{0r}	33.000 N	Статическая грузоподъемность, радиальная
C_{ur}	4.300 N	Предел усталостной нагрузки, радиальный
n_G	6.100 1/min	Предельная частота вращения
n_G Grease	6.100 1/min	Предельная частота вращения при пластичной смазке
m	38,16 g	Вес

Габаритные размеры

C_1	24 mm	Ширина наружного кольца
r_{min}	0,8 mm	Мин. размер монтажной фаски



Диапазон температур

T_{min}	-20 °C	Мин. рабочая температура
T_{max}	100 °C	Макс. рабочая температура