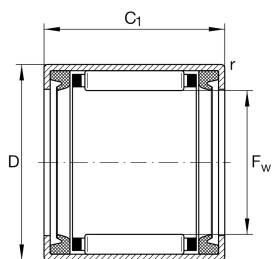


## HK1416-2RS-AS1-L271 [↗](#)

Игольчатый роликоподшипник с одним наружным штампованным кольцом

Игольчатый роликоподшипник HK...-2RS-AS1 с одним наружным штампованным кольцом, однорядный, с сепаратором

### Техническая информация



#### Ваш текущий вариант продукта

Lubricant	L271	Пластичная смазка (L271)
Lubrication hole	AS1	с (1)
Coating	Without	
Уплотнение	2RS	Контактные уплотнения с двух сторон

#### Основные размеры и рабочие характеристики

$F_w$	14 mm	Прилегающая внутренняя окружность
D	20 mm	Наружный диаметр
$C_r$	7.100 N	Динамическая грузоподъемность, радиальная
$C_{0r}$	8.500 N	Статическая грузоподъемность, радиальная
$C_{ur}$	1.030 N	Предел усталостной нагрузки, радиальный
$n_G$	10.500 1/min	Предельная частота вращения
$n_G$ Grease	10.500 1/min	Предельная частота вращения при пластичной смазке
$\approx m$	11,865 g	Вес

#### Габаритные размеры

$C_1$	16 mm	Ширина наружного кольца
$r_{min}$	0,8 mm	Мин. размер монтажной фаски



### Диапазон температур

T <sub>min</sub>	-20 °C	Мин. рабочая температура
T <sub>max</sub>	100 °C	Макс. рабочая температура