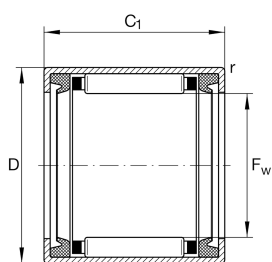
**HK3516-2RS**

Игольчатый роликоподшипник с одним наружным штампованным кольцом

Игольчатые роликоподшипники HK...-2RS с одним наружным штампованным кольцом, контактные уплотнения с двух сторон, по DIN 618

Техническая информация

**Ваш текущий вариант продукта**

Lubricant	L271	Пластичная смазка (L271)
Lubrication hole	Without	без
Coating	Without	
Уплотнение	2RS	Контактные уплотнения с двух сторон

Основные размеры и рабочие характеристики

F_w	35 mm	Прилегающая внутренняя окружность
D	42 mm	Наружный диаметр
C_r	13.100 N	Динамическая грузоподъемность, радиальная
C_{0r}	21.300 N	Статическая грузоподъемность, радиальная
C_{ur}	2.850 N	Предел усталостной нагрузки, радиальный
n_G	4.500 1/min	Предельная частота вращения
n_G Grease	4.500 1/min	Предельная частота вращения при пластичной смазке
m	32 g	Вес

Габаритные размеры

C_1	16 mm	Ширина наружного кольца
r_{min}	0,8 mm	Мин. размер монтажной фаски






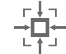
Диапазон температур

T_{min}	-20 °C	Мин. рабочая температура
T_{max}	100 °C	Макс. рабочая температура

Дополнительная информация

LR30X35X16,5	Используемые внутренние кольца LR
IR30X35X16-XL	Используемые внутренние кольца IR

Характеристики

-  Радиальная нагрузка
-  Смазывание пластичной смазкой
-  Уплотнения с обеих сторон
-  Компактная конструкция