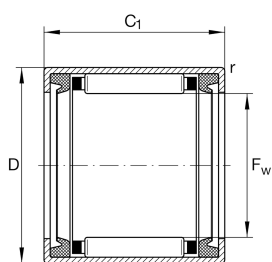
**HK2524-2RS**

Игольчатый роликоподшипник с одним наружным штампованным кольцом

Игольчатые роликоподшипники HK...-2RS с одним наружным штампованным кольцом, контактные уплотнения с двух сторон, по DIN 618

## Техническая информация

**Ваш текущий вариант продукта**

|                  |         |                                     |
|------------------|---------|-------------------------------------|
| Lubricant        | L271    | Пластичная смазка (L271)            |
| Lubrication hole | Without | без                                 |
| Coating          | Without |                                     |
| Уплотнение       | 2RS     | Контактные уплотнения с двух сторон |

**Основные размеры и рабочие характеристики**

|                 |             |   |
|-----------------|-------------|---|
| $F_w$           | 25 mm       | Прилегающая внутренняя окружность                 |
| D               | 32 mm       | Наружный диаметр                                  |
| $C_r$           | 19.900 N    | Динамическая грузоподъемность, радиальная         |
| $C_{0r}$        | 33.000 N    | Статическая грузоподъемность, радиальная          |
| $C_{ur}$        | 4.300 N     | Предел усталостной нагрузки, радиальный           |
| $n_G$           | 6.100 1/min | Предельная частота вращения                       |
| $n_G$<br>Grease | 6.100 1/min | Предельная частота вращения при пластичной смазке |
| $m$             | 37,985 g    | Вес   |

**Габаритные размеры**

|           |        |                             |
|-----------|--------|-----------------------------|
| $C_1$     | 24 mm  | Ширина наружного кольца     |
| $r_{min}$ | 0,8 mm | Мин. размер монтажной фаски |



### Диапазон температур

|           |        |                           |
|-----------|--------|---------------------------|
| $T_{min}$ | -20 °C | Мин. рабочая температура  |
| $T_{max}$ | 100 °C | Макс. рабочая температура |

### Характеристики



Радиальная нагрузка



Смазывание пластичной смазкой



Уплотнения с обеих сторон



Компактная конструкция