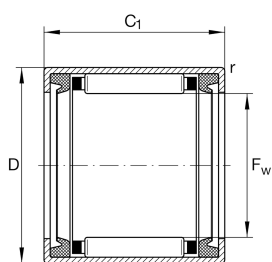
**HK2516-2RS-L091**

Игольчатый роликоподшипник с одним наружным штампованным кольцом

Игольчатые роликоподшипники HK...-2RS с одним наружным штампованным кольцом, контактные уплотнения с двух сторон, по DIN 618

## Техническая информация



## Ваш текущий вариант продукта

Lubricant	L091	Пластичная смазка (L091/определяется заказчиком)
Lubrication hole	Without	без
Coating	Without	
Уплотнение	2RS	Контактные уплотнения с двух сторон

## Основные размеры и рабочие характеристики

$F_w$	25 mm	Прилегающая внутренняя окружность
$D$	32 mm	Наружный диаметр
$C_r$	11.000 N	Динамическая грузоподъемность, радиальная
$C_{0r}$	15.200 N	Статическая грузоподъемность, радиальная
$C_{ur}$	2.030 N	Предел усталостной нагрузки, радиальный
$n_G$	6.100 1/min	Предельная частота вращения
$n_G$ Grease	6.100 1/min	Предельная частота вращения при пластичной смазке
$\approx m$	23,21 g	Вес

## Габаритные размеры

$C_1$	16 mm	Ширина наружного кольца
$r_{min}$	0,8 mm	Мин. размер монтажной фаски



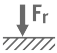


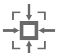
### Диапазон температур

$T_{min}$	-20 °C	Мин. рабочая температура
$T_{max}$	100 °C	Макс. рабочая температура

### Дополнительная информация

LR20X25X16,5	Используемые внутренние кольца LR
IR20X25X17-XL	Используемые внутренние кольца IR

### Характеристики

-  Радиальная нагрузка
-  Смазывание пластичной смазкой
-  Уплотнения с обеих сторон
-  Компактная конструкция