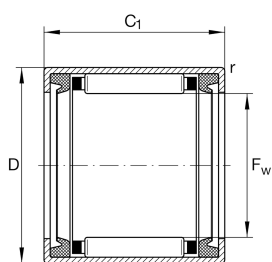
**HK1816-2RS**

Игольчатый роликоподшипник с одним наружным штампованным кольцом

Игольчатые роликоподшипники HK...-2RS с одним наружным штампованным кольцом, контактные уплотнения с двух сторон, по DIN 618

## Техническая информация

**Ваш текущий вариант продукта**

Lubricant	L271	Пластичная смазка (L271)
Lubrication hole	Without	без
Coating	Without	
Уплотнение	2RS	Контактные уплотнения с двух сторон

**Основные размеры и рабочие характеристики**

$F_w$	18 mm	Прилегающая внутренняя окружность
D	24 mm	Наружный диаметр
$C_r$	8.100 N	Динамическая грузоподъемность, радиальная
$C_{0r}$	10.900 N	Статическая грузоподъемность, радиальная
$C_{ur}$	1.330 N	Предел усталостной нагрузки, радиальный
$n_G$	8.400 1/min	Предельная частота вращения
$n_G$ Grease	8.400 1/min	Предельная частота вращения при пластичной смазке
$m$	15,41 g	Вес

**Габаритные размеры**

$C_1$	16 mm	Ширина наружного кольца
$r_{min}$	0,8 mm	Мин. размер монтажной фаски






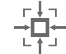
### Диапазон температур

$T_{min}$	-20 °C	Мин. рабочая температура
$T_{max}$	100 °C	Макс. рабочая температура

### Дополнительная информация

LR15X18X16,5	Используемые внутренние кольца LR
IR15X18X16-XL	Используемые внутренние кольца IR

### Характеристики

-  Радиальная нагрузка
-  Смазывание пластичной смазкой
-  Уплотнения с обеих сторон
-  Компактная конструкция