

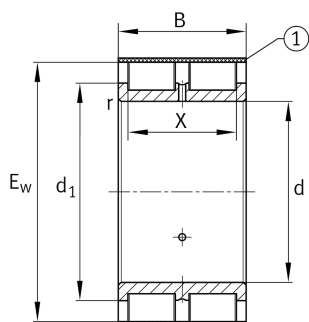
**RSL185034-A-XL**

Цилиндрический роликоподшипник

Цилиндрический роликоподшипник
RSL1850..-XL, без сепаратора,
двухрядный, без наружного кольца, 3 борта
на внутреннем кольце, тип RSL 18

X-life

Техническая информация



Ваш текущий вариант продукта

Design	A	Внутренний вариант сепаратор A
Tolerance class	PN	Нормальный (PN)
Number of rows	2	Double-row design

Основные размеры и рабочие характеристики

d	170 mm	Диаметр бортика внутреннего кольца
E _w	242,85 mm	Outer envelope circle
B	122 mm	Ширина
C _r	1.360.000 N	Динамическая грузоподъемность, радиальная
C _{0r}	2.110.000 N	Статическая грузоподъемность, радиальная
C _{ur}	330.000 N	Предел усталостной нагрузки, радиальный
n _G	1.480 1/min	Предельная частота вращения
n _{gr}	900 1/min	Номинальная тепловая частота вращения
≈m	15,25 kg	Вес

Присоединительные размеры

d _{a min}	198,5 mm	Мин. диаметр заплечика вала
--------------------	----------	-----------------------------

Габаритные размеры

r _{min}	2,1 mm	Мин. размер монтажной фаски
X	100 mm	Raceway width

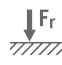



Это техническое описание содержит только обзор размеров и значений грузоподъемности выбранного продукта. Обязательно учитывайте приведенную ниже информацию и соблюдайте инструкцию для этого продукта. Для получения более подробной информации используйте контактную форму на нашем сайте



Диапазон температур

T_{min}	-30 °C	Мин. рабочая температура
T_{max}	120 °C	Макс. рабочая температура

Характеристики

-  Радиальная нагрузка
-  Смазывание пластичной смазкой
-  Смазывание маслом
-  Без уплотнений