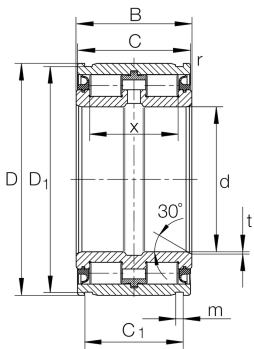


**SL045028-D**

Цилиндрический роликоподшипник

Цилиндрический роликоподшипник SL04..-D, без сепаратора, двухрядный, фиксированный подшипник, средний борт на наружном кольце, 3 борта на внутреннем кольце, тип SL04

Техническая информация



Ваш текущий вариант продукта

| | | |
|------------------|--------------|---------------------------|
| Design | D | Новый внешний контур |
| Радиальный зазор | CN (Group N) | Normal internal clearance |
| Tolerance class | PN | Нормальный (PN) |
| Number of rows | 2 | Double-row design |

Основные размеры и рабочие характеристики

| | | |
|--------------------------|-------------|---|
| d | 140 mm | Диаметр отверстия |
| D | 210 mm | Наружный диаметр |
| B | 95 mm | Ширина |
| C _r | 610.000 N | Динамическая грузоподъемность, радиальная |
| C _{0r} | 1.100.000 N | Статическая грузоподъемность, радиальная |
| C _{ur} | 148.000 N | Предел усталостной нагрузки, радиальный |
| n _G Grease | 910 1/min | Предельная частота вращения при пластичной смазке |
| ≈m | 10,6 kg | Вес |



Присоединительные размеры

| | | |
|---------------------|----------|---|
| C_{a1} | 77 mm | Присоединительный размер для пружинного стопорного кольца WRE (не входит в комплект поставки). Допуск: 0/-0,2 |
| C_{a2} | 73 mm | Присоединительный размер для стопорного кольца по DIN 471 (не входит в комплект поставки). Допуск: 0/-0,2 |
| d_1 | 165,5 mm | Диаметр бортика внутреннего кольца |
| d_2 | 181 mm | Диаметр бортика (поддержка уплотнения) |
| d_3 | 226 mm | Наружный диаметр пружинного стопорного кольца WRE |
| $d_{1 \text{ min}}$ | 165,5 mm | Мин. диаметр заплечика вала |
| | 30 ° | Угол фаски |
| | -0,2 mm | Расстояние - пружинные стопорные кольца, нижнее отклонение |
| | -0,2 mm | Расстояние между стопорными кольцами, нижнее отклонение |
| | 0 mm | Расстояние - пружинное стопорное кольцо, верхнее отклонение |
| | 0 mm | Расстояние - стопорные кольца, верхнее отклонение |
| | 0 mm | Расстояние, кольцевые канавки, нижнее отклонение |
| | 0,2 mm | Расстояние, кольцевые канавки, верхнее отклонение |

Габаритные размеры

| | | |
|------------------|---------|---------------------------------|
| C | 94 mm | Ширина наружного кольца |
| C_1 | 83,2 mm | Расстояние, кольцевые канавки |
| D_1 | 206 mm | Диаметр канавки |
| m | 5,2 mm | Ширина канавки |
| r_{min} | 0,6 mm | Мин. размер монтажной фаски |
| t | 1,8 mm | Ширина фаски |
| X | 77 mm | Расстояние между телами качения |

Диапазон температур

| | | |
|------------------|--------|---------------------------|
| T_{min} | -30 °C | Мин. рабочая температура |
| T_{max} | 120 °C | Макс. рабочая температура |