

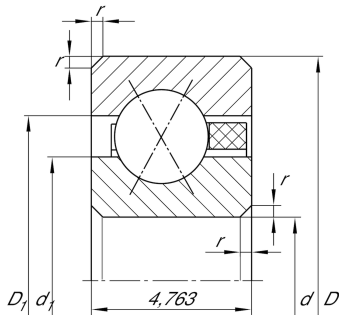


CSXAA010-TV [↗](#)

Подшипник с четырехточечным контактом

Подшипник с четырехточечным контактом, подшипник с тонкими кольцами CSXAA.-TV, пластмассовый сепаратор

Техническая информация



Ваш текущий вариант продукта

| | | |
|------------------|---------|---------------------------------|
| Уплотнение | Without | Not sealed |
| Cage | TV | Пластмассовый сепаратор из PA66 |
| Tolerance class | PL1 | Class PL1, Normal |
| Радиальный зазор | PL1 | Class PL1, Normal |
| Lubricant | Without | Bearing not greased |

Основные размеры и рабочие характеристики

| | | |
|-----------------|--------------|-------------------------------------------|
| d | 25,4 mm | Диаметр отверстия |
| D | 34,925 mm | Наружный диаметр |
| B | 4,763 mm | Ширина |
| C _r | 2.700 N | Динамическая грузоподъемность, радиальная |
| C _{0r} | 2.310 N | Статическая грузоподъемность, радиальная |
| n _G | 10.800 1/min | Предельная частота вращения |
| m | 13,26 g | Вес |

Габаритные размеры

| | | |
|------------------|----------|----------------------------------------|
| r _{min} | 0,3 mm | Minimum chamfer dimension |
| d ₁ | 28,97 mm | Диаметр заплечика внутреннего кольца |
| D ₁ | 31,36 mm | Диаметр заплечика для наружного кольца |
| α | 30 ° | Contact angle |



Диапазон температур

| | | |
|-----------|--------|---------------------------|
| T_{min} | -30 °C | Мин. рабочая температура |
| T_{max} | 120 °C | Макс. рабочая температура |

Характеристики

-  Радиальная нагрузка
-  Осевая нагрузка в одном направлении
-  Осевая нагрузка в обоих направлениях
-  Смазывание пластичной смазкой
-  Смазывание маслом
-  Без уплотнений