

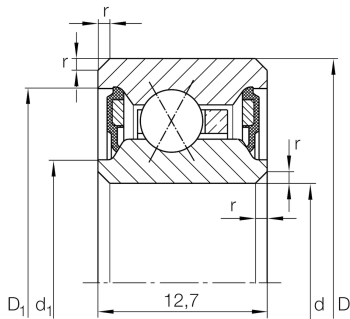


## CSXU080-2RS [↗](#)

Подшипник с четырехточечным контактом

Подшипник с четырехточечным контактом,  
подшипник с тонкими кольцами  
CSXU...-2RS, уплотнительные шайбы,  
латунный штампованный сепаратор

### Техническая информация



#### Ваш текущий вариант продукта

Logistical code	HLE	-
Уплотнение	2RS	Контактные уплотнения с двух сторон
Cage	YN	Brass sheet metal
Tolerance class	PL1	Class PL1, Normal
Радиальный зазор	PL1	Class PL1, Normal
Lubricant	Lubricating grease	

#### Основные размеры и рабочие характеристики

d	203,2 mm	Диаметр отверстия
D	222,25 mm	Наружный диаметр
B	12,7 mm	Ширина
C <sub>r</sub>	13.300 N	Динамическая грузоподъемность, радиальная
C <sub>0r</sub>	28.000 N	Статическая грузоподъемность, радиальная
n <sub>G</sub>	1.000 1/min	Предельная частота вращения
m	480 g	Вес









### Габаритные размеры

$r_{\min}$	0,38 mm	Minimum chamfer dimension
$d_1$	210,2 mm	Диаметр заплечика внутреннего кольца
$D_1$	215,2 mm	Диаметр заплечика для наружного кольца
$d_1$	207 mm	Диаметр кромки у внутреннего кольца
$D_1$	216,8 mm	Диаметр бортика наружного кольца
$\alpha$	30 °	Contact angle

### Диапазон температур

$T_{\min}$	-25 °C	Мин. рабочая температура
$T_{\max}$	120 °C	Макс. рабочая температура

### Характеристики

-  Радиальная нагрузка
-  Осевая нагрузка в одном направлении
-  Осевая нагрузка в обоих направлениях
-  Смазка на весь срок службы, не требуют обслуживания
-  Смазывание пластичной смазкой
-  Уплотнения с обеих сторон