

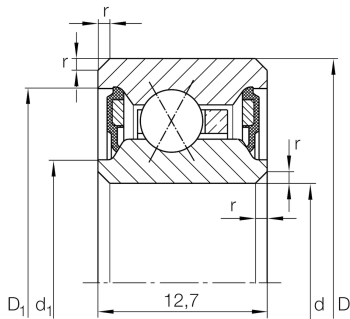


CSXU075-2RS [↗](#)

Подшипник с четырехточечным контактом

Подшипник с четырехточечным контактом,
подшипник с тонкими кольцами
CSXU...-2RS, уплотнительные шайбы,
латунный штампованный сепаратор

Техническая информация



Ваш текущий вариант продукта

Logistical code	HLE	-
Уплотнение	2RS	Контактные уплотнения с двух сторон
Cage	YN	Brass sheet metal
Tolerance class	PL1	Class PL1, Normal
Радиальный зазор	PL1	Class PL1, Normal
Lubricant	Lubricating grease	

Основные размеры и рабочие характеристики

d	190,5 mm	Диаметр отверстия
D	209,55 mm	Наружный диаметр
B	12,7 mm	Ширина
C _r	13.000 N	Динамическая грузоподъемность, радиальная
C _{0r}	26.500 N	Статическая грузоподъемность, радиальная
n _G	1.080 1/min	Предельная частота вращения
m	450 g	Вес



Габаритные размеры

r_{\min}	0,38 mm	Minimum chamfer dimension
d_1	197,5 mm	Диаметр заплечика внутреннего кольца
D_1	202,5 mm	Диаметр заплечика для наружного кольца
d_1	194,3 mm	Диаметр кромки у внутреннего кольца
D_1	204,1 mm	Диаметр бортика наружного кольца
α	30 °	Contact angle

Диапазон температур

T_{\min}	-25 °C	Мин. рабочая температура
T_{\max}	120 °C	Макс. рабочая температура

Характеристики



Радиальная нагрузка



Осевая нагрузка в одном направлении



Осевая нагрузка в обоих направлениях



Смазка на весь срок службы, не требуют обслуживания



Смазывание пластичной смазкой



Уплотнения с обеих сторон