

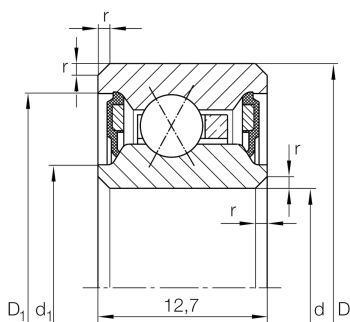


CSXU055-2RS [↗](#)

Подшипник с четырехточечным контактом

Подшипник с четырехточечным контактом,
подшипник с тонкими кольцами
CSXU...-2RS, уплотнительные шайбы,
латунный штампованный сепаратор

Техническая информация



Ваш текущий вариант продукта

Logistical code	HLE	-
Уплотнение	2RS	Контактные уплотнения с двух сторон
Cage	YN	Brass sheet metal
Tolerance class	PL1	Class PL1, Normal
Радиальный зазор	PL1	Class PL1, Normal
Lubricant	Lubricating grease	

Основные размеры и рабочие характеристики

d	139,7 mm	Диаметр отверстия
D	158,75 mm	Наружный диаметр
B	12,7 mm	Ширина
C _r	11.600 N	Динамическая грузоподъемность, радиальная
C _{0r}	19.600 N	Статическая грузоподъемность, радиальная
n _G	1.540 1/min	Предельная частота вращения
m	340 g	Вес



Габаритные размеры

r_{\min}	0,38 mm	Minimum chamfer dimension
d_1	146,7 mm	Диаметр заплечика внутреннего кольца
D_1	151,7 mm	Диаметр заплечика для наружного кольца
d_1	143,5 mm	Диаметр кромки у внутреннего кольца
D_1	153,5 mm	Диаметр бортика наружного кольца
α	30 °	Contact angle

Диапазон температур

T_{\min}	-25 °C	Мин. рабочая температура
T_{\max}	120 °C	Макс. рабочая температура

Характеристики



Радиальная нагрузка



Осевая нагрузка в одном направлении



Осевая нагрузка в обоих направлениях



Смазка на весь срок службы, не требуют обслуживания



Смазывание пластичной смазкой



Уплотнения с обеих сторон