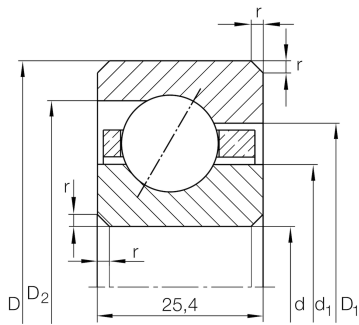


CSEG090

Радиально-упорный шарикоподшипник

Радиально-упорный шарикоподшипник, подшипник с тонкими кольцами CSEG, латунный штампованный сепаратор

Техническая информация



Ваш текущий вариант продукта

Logistical code	HLE	-
Уплотнение	Without	Not sealed
Cage	YP	Brass sheet metal
Tolerance class	PL1	Class PL1, Normal
Lubricant	Without	Bearing not greased

Основные размеры и рабочие характеристики

d	228,6 mm	Диаметр отверстия
D	279,4 mm	Наружный диаметр
B	25,4 mm	Width
C _r	50.000 N	Динамическая грузоподъемность, радиальная
C _{0r}	75.000 N	Статическая грузоподъемность, радиальная
n _G	2.100 1/min	Предельная частота вращения
≈m	3,27 kg	Вес



Габаритные размеры

r_{\min}	2 mm	Minimum chamfer dimension
d_1	247,5 mm	Диаметр заплечика внутреннего кольца
D_1	260,6 mm	Диаметр заплечика для наружного кольца
D_2	266,3 mm	Узкий диаметр бортика наружного кольца
α	30 °	Contact angle

Диапазон температур

T_{\min}	-30 °C	Мин. рабочая температура
T_{\max}	120 °C	Макс. рабочая температура

Характеристики

-  Радиальная нагрузка
-  Осевая нагрузка в одном направлении
-  Смазывание пластичной смазкой
-  Смазывание маслом
-  Без уплотнений