



## CSED180 [↗](#)

### Радиально-упорный шарикоподшипник

Радиально-упорный шарикоподшипник, подшипник с тонкими кольцами CSED, латунный штампованный сепаратор

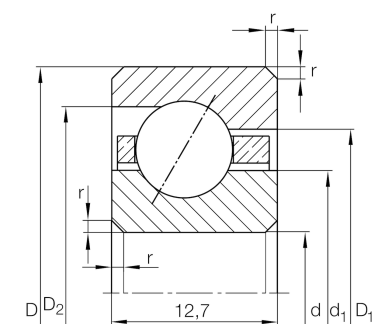
## Техническая информация

### Ваш текущий вариант продукта

Logistical code	HLE	-
Уплотнение	Without	Not sealed
Cage	YP	Brass sheet metal
Tolerance class	PL1	Class PL1, Normal
Lubricant	Without	Bearing not greased

### Основные размеры и рабочие характеристики

d	457,2 mm	Диаметр отверстия
D	482,6 mm	Наружный диаметр
B	12,7 mm	Width
C <sub>r</sub>	20.800 N	Динамическая грузоподъемность, радиальная
C <sub>0r</sub>	60.000 N	Статическая грузоподъемность, радиальная
n <sub>G</sub>	1.140 1/min	Предельная частота вращения
m	1,49 kg	Вес





### Габаритные размеры

$r_{\min}$	1,5 mm	Minimum chamfer dimension
$d_1$	466,6 mm	Диаметр заплечика внутреннего кольца
$D_1$	473,2 mm	Диаметр заплечика для наружного кольца
$D_2$	475,3 mm	Узкий диаметр бортика наружного кольца
$\alpha$	30 °	Contact angle

### Диапазон температур

$T_{\min}$	-30 °C	Мин. рабочая температура
$T_{\max}$	120 °C	Макс. рабочая температура

### Характеристики

-  Радиальная нагрузка
-  Осевая нагрузка в одном направлении
-  Смазывание пластичной смазкой
-  Смазывание маслом
-  Без уплотнений
-  Крупногабаритный подшипник