



CSED140 [↗](#)

Радиально-упорный шарикоподшипник

Радиально-упорный шарикоподшипник, подшипник с тонкими кольцами CSED, латунный штампованный сепаратор

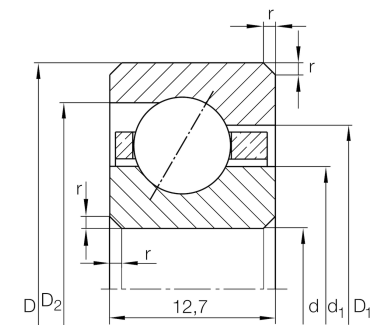
Техническая информация

Ваш текущий вариант продукта

| | | |
|-----------------|---------|---------------------|
| Logistical code | HLE | - |
| Уплотнение | Without | Not sealed |
| Cage | YP | Brass sheet metal |
| Tolerance class | PL1 | Class PL1, Normal |
| Lubricant | Without | Bearing not greased |

Основные размеры и рабочие характеристики

| | | |
|-----------------|-------------|---|
| d | 355,6 mm | Диаметр отверстия |
| D | 381 mm | Наружный диаметр |
| B | 12,7 mm | Width |
| C _r | 19.000 N | Динамическая грузоподъемность, радиальная |
| C _{0r} | 47.000 N | Статическая грузоподъемность, радиальная |
| n _G | 1.470 1/min | Предельная частота вращения |
| m | 1,16 kg | Вес |





Габаритные размеры

| | | |
|------------|----------|--|
| r_{\min} | 1,5 mm | Minimum chamfer dimension |
| d_1 | 365 mm | Диаметр заплечика внутреннего кольца |
| D_1 | 371,6 mm | Диаметр заплечика для наружного кольца |
| D_2 | 374 mm | Узкий диаметр бортика наружного кольца |
| α | 30 ° | Contact angle |

Диапазон температур

| | | |
|------------|--------|---------------------------|
| T_{\min} | -30 °C | Мин. рабочая температура |
| T_{\max} | 120 °C | Макс. рабочая температура |

Характеристики

-  Радиальная нагрузка
-  Осевая нагрузка в одном направлении
-  Смазывание пластичной смазкой
-  Смазывание маслом
-  Без уплотнений
-  Крупногабаритный подшипник