

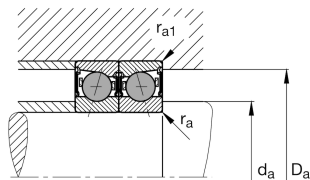
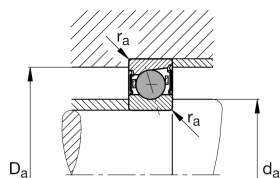
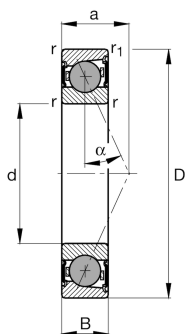
**FAG**

### HCS7009-E-T-P4S-UL [↗](#)

Высокоскоростной шпиндельный подшипник

High speed spindle bearing HCS70...-E, adjusted, in pairs or sets, contact angle  $\alpha = 25^\circ$ , with ceramic balls, lip seals on both sides, non-contact, restricted tolerances

## Техническая информация



### Ваш текущий вариант продукта

Preload	L	Preload light
Contact angle	E	Угол контакта 25°
Уплотнение	2RSD	Non-contact sealed on both sides and greased "for life"
Cage	T	Сепаратор из многослойного материала
Tolerance class	P4S	Tolerance class P4S, FAG standard better than P4 to ISO 492:2023
Arrangement bearing set	U	Одиночный подшипник

### Основные размеры и рабочие характеристики

d	45 mm	Диаметр отверстия
D	75 mm	Наружный диаметр
B	16 mm	Ширина
C <sub>r</sub>	11.600 N	Динамическая грузоподъемность, радиальная
C <sub>0r</sub>	6.800 N	Статическая грузоподъемность, радиальная
C <sub>ur</sub>	550 N	Предел усталостной нагрузки, радиальный
n <sub>G</sub> Grease	30.000 1/min	Limiting speed for grease lubrication
≈m	0,247 kg	Вес



### Присоединительные размеры

$d_a$	51 mm	Диаметр заплечика вала
$d_a$	H12	Диаметр заплечика вала, допуск
$D_a$	69 mm	Диаметр заплечика для наружного кольца
$D_a$	H12	Диаметр заплечика для наружного кольца, допуск
$r_{a \max}$	1 mm	Макс. радиус галтели
$r_{a1 \max}$	0,3 mm	Макс. радиус галтели
$a$	22 mm	Расстояние до вершины конуса давления

### Габаритные размеры

$r_{\min}$	1 mm	Minimum chamfer dimension
$r_1 \min$	1 mm	Мин. размер монтажной фаски
$\alpha$	25 °	Contact angle

### Диапазон температур

$T_{\min}$	-30 °C	Мин. рабочая температура
$T_{\max}$	80 °C	Макс. рабочая температура

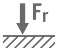
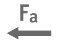



### Дополнительная информация

$F_{VL}$	48 N	Сила предварительного натяга, легк.
$F_{VM}$	143 N	Сила предварительного натяга, средн.
$F_{VN}$	286 N	Сила предварительного натяга, тяж.
$K_{aEL}$	137 N	Усилие отрыва, легк.
$K_{aEM}$	417 N	Усилие отрыва, средн.
$K_{aEN}$	848 N	Усилие отрыва, тяж.
$c_{aL}$	84 N/μm	Осевая жесткость, легк.
$c_{aM}$	125 N/μm	Осевая жесткость, средн.
$c_{aN}$	161 N/μm	Осевая жесткость, тяж.



### Характеристики

---

-  Радиальная нагрузка
-  Осевая нагрузка в одном направлении
-  Смазка на весь срок службы, не требуют обслуживания
-  Смазывание пластичной смазкой
-  Уплотнения с обеих сторон