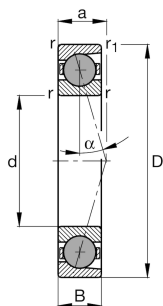
**FAG****HC71906-E-T-P4S-UL**

Высокоскоростной шпиндельный подшипник

High speed spindle bearing HC719...-E,
adjusted, in pairs or sets, contact angle $\alpha = 25^\circ$, with ceramic balls, restricted tolerances

Техническая информация

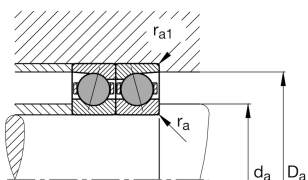


Ваш текущий вариант продукта

Preload class	L	Preload light
Contact angle	E	Угол контакта 25°
Уплотнение	Without	Not sealed
Cage	T	Сепаратор из многослойного материала
Tolerance class	P4S	Tolerance class P4S, FAG standard better than P4 to ISO 492:2023
Arrangement bearing set	U	Одиночный подшипник

Основные размеры и рабочие характеристики

d	30 mm	Диаметр отверстия
D	47 mm	Наружный диаметр
B	9 mm	Ширина
C _r	5.600 N	Динамическая грузоподъемность, радиальная
C _{0r}	2.850 N	Статическая грузоподъемность, радиальная
C _{ur}	228 N	Предел усталостной нагрузки, радиальный
n _G Grease	48.000 1/min	Limiting speed for grease lubrication
n _G Oil	75.000 1/min	Предельная частота вращения при смазывании маслом
≈m	43,52 g	Вес





Присоединительные размеры

d_a	34 mm	Диаметр заплечика вала
d_a	H12	Диаметр заплечика вала, допуск
D_a	43,5 mm	Диаметр заплечика для наружного кольца
D_a	H12	Диаметр заплечика для наружного кольца, допуск
$r_a \max$	0,3 mm	Макс. радиус галтели
$r_{a1} \max$	0,15 mm	Макс. радиус галтели
$E_{tk} \min$	36,1 mm	Minimum diameter injection pitch
$E_{tk} \max$	37 mm	Maximum diameter injection pitch
$E_{tk1} \min$	34,7 mm	Мин. диаметр окружности впрыскивания
$E_{tk1} \max$	37 mm	Макс. диаметр окружности впрыскивания
a	13,5 mm	Расстояние до вершины конуса давления

Габаритные размеры

r_{\min}	0,3 mm	Minimum chamfer dimension
$r_1 \min$	0,3 mm	Мин. размер монтажной фаски
α	25 °	Contact angle

Диапазон температур

T_{\min}	-30 °C	Мин. рабочая температура
T_{\max}	100 °C	Макс. рабочая температура



Дополнительная информация

F_{VL}	24 N	Сила предварительного натяга, легк.
F_{VM}	72 N	Сила предварительного натяга, средн.
F_{VN}	143 N	Сила предварительного натяга, тяж.
K_{aEL}	69 N	Усилие отрыва, легк.
K_{aEM}	209 N	Усилие отрыва, средн.
K_{aEN}	425 N	Усилие отрыва, тяж.
c_{aL}	53 N/ μ m	Осевая жесткость, легк.
c_{aM}	78 N/ μ m	Осевая жесткость, средн.
c_{aN}	101 N/ μ m	Осевая жесткость, тяж.

Характеристики



Радиальная нагрузка



Осевая нагрузка в одном направлении



Смазывание пластичной смазкой



Смазывание маслом



Без уплотнений