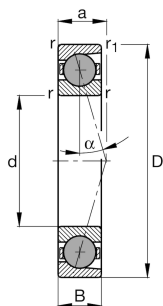
**FAG****HC7021-E-T-P4S-UL**

Высокоскоростной шпиндельный подшипник

Высокоскоростные шпиндельные подшипники HC70..-E, для регулируемых опор, для установки парами или комплектами, угол контакта $\alpha = 25^\circ$, с керамическими шариками, суженные поля допусков

Техническая информация

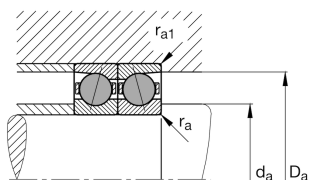


Ваш текущий вариант продукта

Contact angle	E	Угол контакта 25°
Уплотнение	Without	Not sealed
Cage	T	Сепаратор из многослойного материала
Tolerance class	P4S	Tolerance class P4S, FAG standard better than P4 to DIN 620
Arrangement bearing set	U	Одиночный подшипник
Preload	L	Preload light

Основные размеры и рабочие характеристики

d	105 mm	Диаметр отверстия
D	160 mm	Наружный диаметр
B	26 mm	Ширина
C_r	45.000 N	Динамическая грузоподъемность, радиальная
C_{0r}	33.000 N	Статическая грузоподъемность, радиальная
C_{ur}	2.300 N	Предел усталостной нагрузки, радиальный
n_G Grease	14.000 1/min	Limiting speed for grease lubrication
n_G Oil	22.000 1/min	Предельная частота вращения при смазывании маслом
m	1,52 kg	Вес





Присоединительные размеры

d_a	116 mm	Диаметр заплечика вала
d_a	H12	Диаметр заплечика вала, допуск
D_a	150 mm	Диаметр заплечика для наружного кольца
D_a	H12	Диаметр заплечика для наружного кольца, допуск
$r_a \max$	2 mm	Макс. радиус галтели
$r_{a1} \max$	1 mm	Макс. радиус галтели
$E_{tk} \min$	125,8 mm	Minimum diameter injection pitch
$E_{tk} \max$	129 mm	Maximum diameter injection pitch
$E_{tk1} \min$	121,7 mm	Мин. диаметр окружности впрыскивания
$E_{tk1} \max$	129 mm	Макс. диаметр окружности впрыскивания
a	43,9 mm	Расстояние до вершины конуса давления

Габаритные размеры

r_{\min}	2 mm	Minimum chamfer dimension
$r_1 \min$	2 mm	Мин. размер монтажной фаски
α	25 °	Contact angle

Диапазон температур

T_{\min}	-30 °C	Мин. рабочая температура
T_{\max}	100 °C	Макс. рабочая температура



Дополнительная информация

F_{VL}	184 N	Сила предварительного натяга, легк.
F_{VM}	552 N	Сила предварительного натяга, средн.
F_{VN}	1.104 N	Сила предварительного натяга, тяж.
K_{aEL}	527 N	Усилие отрыва, легк.
K_{aEM}	1.602 N	Усилие отрыва, средн.
K_{aEN}	3.250 N	Усилие отрыва, тяж.
c_{aL}	188 N/ μ m	Осевая жесткость, легк.
c_{aM}	277 N/ μ m	Осевая жесткость, средн.
c_{aN}	357 N/ μ m	Осевая жесткость, тяж.

Характеристики

-  Радиальная нагрузка
-  Осевая нагрузка в одном направлении
-  Смазывание пластичной смазкой
-  Смазывание маслом
-  Без уплотнений