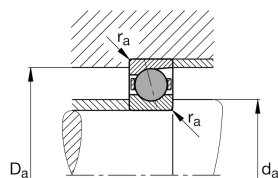
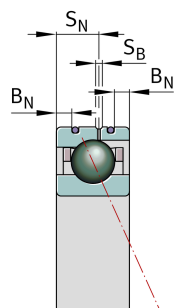
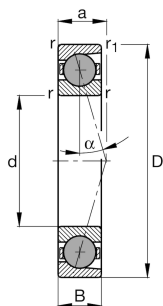
**FAG****HC7012-EDLR-T-P4S-UL**

Высокоскоростной шпиндельный подшипник

Высокоскоростные шпиндельные подшипники HC70..-EDLR, для регулируемых опор, для установки парами или комплектами, угол контакта $\alpha = 25^\circ$, с керамическими шариками, суженные поля допусков, для прямого подвода смазки через наружное кольцо, с интегрированными O-образными кольцами

Техническая информация



Ваш текущий вариант продукта

Contact angle	E	Угол контакта 25°
Уплотнение	Without	Not sealed
Outer shape	DLR	Direct lubrication, annular slots with O rings
Cage	T	Сепаратор из многослойного материала
Tolerance class	P4S	Tolerance class P4S, FAG standard better than P4 to DIN 620
Arrangement bearing set	U	Одиночный подшипник
Preload	L	Preload light

Основные размеры и рабочие характеристики

d	60 mm	Диаметр отверстия
D	95 mm	Наружный диаметр
B	18 mm	Ширина
C _r	17.600 N	Динамическая грузоподъемность, радиальная
C _{0r}	11.300 N	Статическая грузоподъемность, радиальная
C _{ur}	910 N	Предел усталостной нагрузки, радиальный
n _{G Grease}	24.000 1/min	Limiting speed for grease lubrication
n _{G Oil}	36.000 1/min	Предельная частота вращения при смазывании маслом
≈m	430 g	Вес



Присоединительные размеры

d_a	67 mm	Диаметр заплечика вала
d_a	h12	Диаметр заплечика вала, допуск
D_a	88 mm	Диаметр заплечика для наружного кольца
D_a	H12	Диаметр заплечика для наружного кольца, допуск
$r_{a \max}$	1 mm	Макс. радиус галтели
$r_{a1 \max}$	0,6 mm	Макс. радиус галтели
B_N	4,3 mm	Расстояние, кольцевые канавки
B_{N1}	4,3 mm	Distance ring grooves
S_N	9,7 mm	Расстояние до смазочного отверстия
S_B	1,4 mm	Ширина смазочной канавки
a	27,1 mm	Расстояние до вершины конуса давления

Габаритные размеры

r_{\min}	1,1 mm	Minimum chamfer dimension
$r_{1 \min}$	1,1 mm	Мин. размер монтажной фаски
α	25 °	Contact angle

Диапазон температур

T_{\min}	-30 °C	Мин. рабочая температура
T_{\max}	100 °C	Макс. рабочая температура



Дополнительная информация

F_{VL}	73 N	Сила предварительного натяга, легк.
F_{VM}	219 N	Сила предварительного натяга, средн.
F_{VN}	438 N	Сила предварительного натяга, тяж.
K_{aEL}	209 N	Усилие отрыва, легк.
K_{aEM}	638 N	Усилие отрыва, средн.
K_{aEN}	1.294 N	Усилие отрыва, тяж.
c_{aL}	112 N/ μ m	Осевая жесткость, легк.
c_{aM}	165 N/ μ m	Осевая жесткость, средн.
c_{aN}	213 N/ μ m	Осевая жесткость, тяж.

Характеристики



Радиальная нагрузка



Осевая нагрузка в одном направлении



Смазывание маслом



Без уплотнений