


FAG

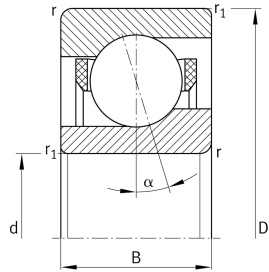
HCM71914-C-T-P4S-UL-XL 

Высокоскоростной шпиндельный подшипник

Высокоскоростной шпиндельный подшипник HCM719.-C-T-P4S-XL, с керамическими шариками

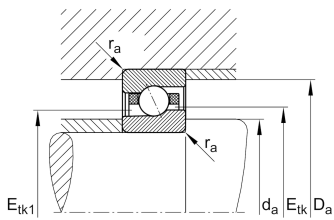
X-life

Техническая информация



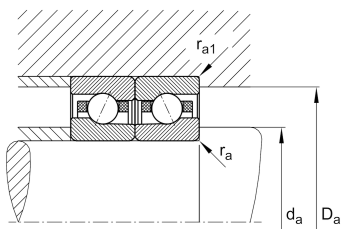
Ваш текущий вариант продукта

Contact angle	Contact angle 17°	Contact angle 17°
Уплотнение	Without	Not sealed
Cage	T	Сепаратор из многослойного материала
Tolerance class	P4S	Tolerance class P4S, FAG standard better than P4 to DIN 620
Arrangement bearing set	U	Одиночный подшипник
Preload	L	Preload light



Основные размеры и рабочие характеристики

d	70 mm	Диаметр отверстия
D	100 mm	Наружный диаметр
B	16 mm	Ширина
C _r	27.000 N	Динамическая грузоподъемность, радиальная
C _{0r}	15.000 N	Статическая грузоподъемность, радиальная
C _{ur}	1.210 N	Предел усталостной нагрузки, радиальный
n _{G Grease}	24.000 1/min	Limiting speed for grease lubrication
n _{G Oil}	36.000 1/min	Предельная частота вращения при смазывании маслом
≈m	255,05 g	Вес





Присоединительные размеры

d_a	76 mm	Диаметр заплечика вала
d_a	H12	Диаметр заплечика вала, допуск
D_a	94,5 mm	Диаметр заплечика для наружного кольца
D_a	H12	Диаметр заплечика для наружного кольца, допуск
$r_a \max$	0,6 mm	Макс. радиус галтели
$r_{a1} \max$	0,3 mm	Макс. радиус галтели
$E_{tk} \min$	79,3 mm	Minimum diameter injection pitch
$E_{tk} \max$	82,1 mm	Maximum diameter injection pitch
$E_{tk1} \min$	75,7 mm	Мин. диаметр окружности впрыскивания
$E_{tk1} \max$	82,1 mm	Макс. диаметр окружности впрыскивания
a	21 mm	Расстояние до вершины конуса давления

Габаритные размеры

r_{\min}	1 mm	Minimum chamfer dimension
$r_1 \min$	0,6 mm	Мин. размер монтажной фаски
α	17 °	Contact angle

Диапазон температур

T_{\min}	-30 °C	Мин. рабочая температура
T_{\max}	100 °C	Макс. рабочая температура



Дополнительная информация

F_{VL}	116 N	Сила предварительного натяга, легк.
F_{VM}	306 N	Сила предварительного натяга, средн.
F_{VN}	641 N	Сила предварительного натяга, тяж.
K_{aEL}	337 N	Усилие отрыва, легк.
K_{aEM}	910 N	Усилие отрыва, средн.
K_{aEN}	1.965 N	Усилие отрыва, тяж.
c_{aL}	65 N/ μ m	Осевая жесткость, легк.
c_{aM}	93 N/ μ m	Осевая жесткость, средн.
c_{aN}	125 N/ μ m	Осевая жесткость, тяж.

Характеристики

-  Радиальная нагрузка
-  Осевая нагрузка в одном направлении
-  Смазывание пластичной смазкой
-  Смазывание маслом
-  Без уплотнений