

FAG

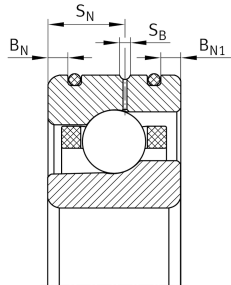
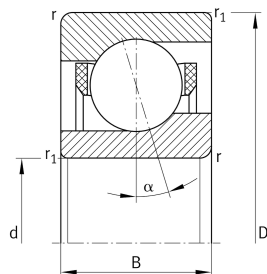
X-life

VCM71912-EDLR-T-P4S-UL-XL

Высокоскоростной шпиндельный подшипник

Высокоскоростные шпиндельные подшипники VCM719.-EDLR, для регулируемых опор, для установки парами или комплектами, угол контакта $\alpha = 25^\circ$, с керамическими шариками, кольца из VascoDur, суженные поля допусков, для прямого подвода смазки через наружное кольцо, с интегрированными O-образными кольцами

Техническая информация

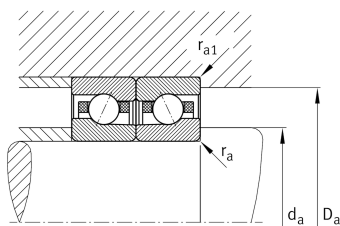
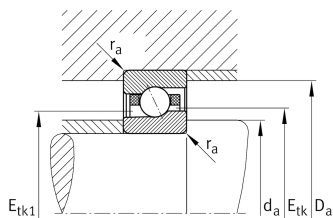


Ваш текущий вариант продукта

| | | |
|-------------------------|---------|---|
| Contact angle | E | Угол контакта 25° |
| Уплотнение | Without | Not sealed |
| Outer shape | DLR | Direct lubrication, annular slots with O rings |
| Cage | T | Сепаратор из многослойного материала |
| Tolerance class | P4S | Tolerance class P4S, FAG standard better than P4 to DIN 620 |
| Arrangement bearing set | U | Одиночный подшипник |
| Preload | L | Preload light |

Основные размеры и рабочие характеристики

| | | |
|--------------------------|--------------|---|
| d | 60 mm | Диаметр отверстия |
| D | 85 mm | Наружный диаметр |
| B | 13 mm | Ширина |
| C _r | 44.500 N | Динамическая грузоподъемность, радиальная |
| C _{0r} | 14.000 N | Статическая грузоподъемность, радиальная |
| C _{ur} | 720 N | Предел усталостной нагрузки, радиальный |
| n _G Grease | 28.000 1/min | Limiting speed for grease lubrication |
| n _G Oil | 40.000 1/min | Предельная частота вращения при смазывании маслом |
| ≈m | 0,146 kg | Вес |



Это техническое описание содержит только обзор размеров и значений грузоподъемности выбранного продукта. Обязательно учитывайте приведенную ниже информацию и соблюдайте инструкцию для этого продукта. Для получения более подробной информации используйте контактную форму на нашем сайте



Присоединительные размеры

| | | |
|---------------|---------|--|
| d_a | 65 mm | Диаметр заплечика вала |
| d_a | H12 | Диаметр заплечика вала, допуск |
| D_a | 80,5 mm | Диаметр заплечика для наружного кольца |
| D_a | H12 | Диаметр заплечика для наружного кольца, допуск |
| $r_{a \max}$ | 0,6 mm | Макс. радиус галтели |
| $r_{a1 \max}$ | 0,3 mm | Макс. радиус галтели |
| B_N | 2,8 mm | Расстояние, кольцевые канавки |
| B_{N1} | 2 mm | Distance ring grooves |
| S_N | 7,6 mm | Расстояние до смазочного отверстия |
| S_B | 1,4 mm | Ширина смазочной канавки |
| a | 23,4 mm | Расстояние до вершины конуса давления |

Габаритные размеры

| | | |
|--------------|--------|-----------------------------|
| r_{\min} | 1 mm | Minimum chamfer dimension |
| $r_{1 \min}$ | 0,6 mm | Мин. размер монтажной фаски |
| α | 25 ° | Contact angle |

Диапазон температур

| | | |
|------------|--------|---------------------------|
| T_{\min} | -30 °C | Мин. рабочая температура |
| T_{\max} | 100 °C | Макс. рабочая температура |



Дополнительная информация

| | | |
|-----------|----------------------|--------------------------------------|
| F_{VL} | 105 N | Сила предварительного натяга, легк. |
| F_{VM} | 275 N | Сила предварительного натяга, средн. |
| F_{VN} | 572 N | Сила предварительного натяга, тяж. |
| K_{aEL} | 301 N | Усилие отрыва, легк. |
| K_{aEM} | 794 N | Усилие отрыва, средн. |
| K_{aEN} | 1.671 N | Усилие отрыва, тяж. |
| c_{aL} | 109 N/ μm | Осевая жесткость, легк. |
| c_{aM} | 153 N/ μm | Осевая жесткость, средн. |
| c_{aN} | 200 N/ μm | Осевая жесткость, тяж. |

Характеристики



Радиальная нагрузка



Осевая нагрузка в одном направлении



Смазывание маслом



Без уплотнений