



FAG

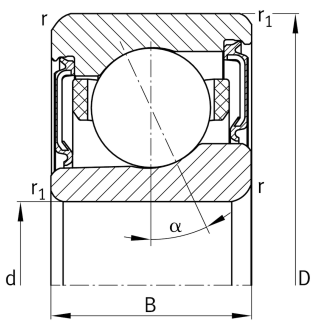
### M71910-C-2RSD-T-P4S-UL-XL [↗](#)

Высокоскоростной шпиндельный подшипник

Высокоскоростной шпиндельный подшипник M71910-C-2RSD-T-P4S-XL, со стальными шариками

X-life

## Техническая информация



### Ваш текущий вариант продукта

Contact angle	Contact angle 17°	Contact angle 17°
Уплотнение	2RSD	Non-contact sealed on both sides and greased "for life"
Cage	T	Сепаратор из многослойного материала
Tolerance class	P4S	Tolerance class P4S, FAG standard better than P4 to ISO 492:2023
Arrangement bearing set	U	Одиночный подшипник
Preload	L	Preload light
Lubricant	GA21	Grease for super precision bearings, standard

### Основные размеры и рабочие характеристики

d	50 mm	Диаметр отверстия
D	72 mm	Наружный диаметр
B	12 mm	Ширина
C <sub>r</sub>	12.800 N	Динамическая грузоподъемность, радиальная
C <sub>0r</sub>	7.000 N	Статическая грузоподъемность, радиальная
C <sub>ur</sub>	740 N	Предел усталостной нагрузки, радиальный
n <sub>G</sub> Grease	28.000 1/min	Limiting speed for grease lubrication
n <sub>G</sub>	40.000 1/min	Предельная частота вращения
≈m	127,5 g	Вес

Это техническое описание содержит только обзор размеров и значений грузоподъемности выбранного продукта. Обязательно учитывайте приведенную ниже информацию и соблюдайте инструкцию для этого продукта. Для получения более подробной информации используйте контактную форму на нашем сайте



### Присоединительные размеры

$d_a$	55 mm	Диаметр заплечика вала
$d_a$	H12	Диаметр заплечика вала, допуск
$D_a$	67,5 mm	Диаметр заплечика для наружного кольца
$D_a$	H12	Диаметр заплечика для наружного кольца, допуск
$r_{a \max}$	0,6 mm	Макс. радиус галтели
$r_{a1 \max}$	0,15 mm	Макс. радиус галтели
$a$	15,3 mm	Расстояние до вершины конуса давления

### Габаритные размеры

$r_{\min}$	0,6 mm	Minimum chamfer dimension
$r_1 \min$	0,3 mm	Мин. размер монтажной фаски
$\alpha$	17 °	Contact angle

### Диапазон температур

$T_{\min}$	-30 °C	Мин. рабочая температура
$T_{\max}$	80 °C	Макс. рабочая температура

### Дополнительная информация

$F_{VL}$	74 N	Сила предварительного натяга, легк.
$F_{VM}$	196 N	Сила предварительного натяга, средн.
$F_{VN}$	413 N	Сила предварительного натяга, тяж.
$K_{aEL}$	217 N	Усилие отрыва, легк.
$K_{aEM}$	595 N	Усилие отрыва, средн.
$K_{aEN}$	1.303 N	Усилие отрыва, тяж.
$c_{aL}$	44 N/μm	Осевая жесткость, легк.
$c_{aM}$	64 N/μm	Осевая жесткость, средн.
$c_{aN}$	88 N/μm	Осевая жесткость, тяж.



### Характеристики

---

-  Радиальная нагрузка
-  Осевая нагрузка в одном направлении
-  Смазка на весь срок службы, не требуют обслуживания
-  Смазывание пластичной смазкой
-  Уплотнения с обеих сторон