

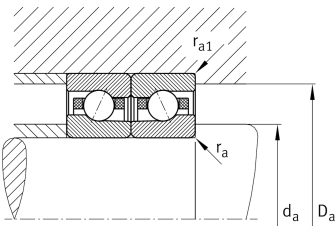
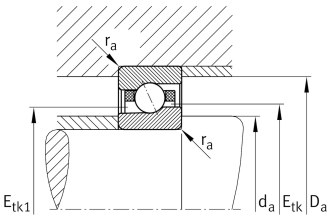
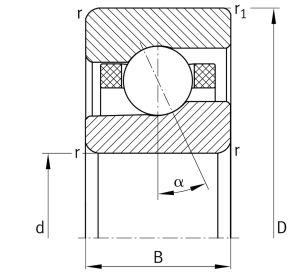
Техническая информация

Ваш текущий вариант продукта

Contact angle	Contact angle 17°	Contact angle 17°
Уплотнение	Without	Not sealed
Cage	T	Сепаратор из многослойного материала
Tolerance class	P4S	Tolerance class P4S, FAG standard better than P4 to DIN 620
Arrangement bearing set	U	Одиночный подшипник
Preload	L	Preload light

Основные размеры и рабочие характеристики

d	60 mm	Диаметр отверстия
D	95 mm	Наружный диаметр
B	18 mm	Ширина
C <sub>r</sub>	19.800 N	Динамическая грузоподъемность, радиальная
C <sub>0r</sub>	11.600 N	Статическая грузоподъемность, радиальная
C <sub>ur</sub>	1.220 N	Предел усталостной нагрузки, радиальный
n <sub>G Grease</sub>	22.000 1/min	Limiting speed for grease lubrication
n <sub>G Oil</sub>	32.000 1/min	Предельная частота вращения при смазывании маслом
n <sub>G</sub>	32.000 1/min	Предельная частота вращения
≈m	419 g	Вес





### Присоединительные размеры

$d_a$	67 mm	Диаметр заплечика вала
$d_a$	H12	Диаметр заплечика вала, допуск
$D_a$	88 mm	Диаметр заплечика для наружного кольца
$D_a$	H12	Диаметр заплечика для наружного кольца, допуск
$r_a \max$	1 mm	Макс. радиус галтели
$r_{a1} \max$	0,6 mm	Макс. радиус галтели
$E_{tk} \min$	72,7 mm	Minimum diameter injection pitch
$E_{tk} \max$	75,1 mm	Maximum diameter injection pitch
$E_{tk1} \min$	69,7 mm	Мин. диаметр окружности впрыскивания
$E_{tk1} \max$	75,1 mm	Макс. диаметр окружности впрыскивания
$a$	20,8 mm	Расстояние до вершины конуса давления

### Габаритные размеры

$r_{\min}$	1,1 mm	Minimum chamfer dimension
$r_1 \min$	0,6 mm	Мин. размер монтажной фаски
$\alpha$	17 °	Contact angle

### Диапазон температур

$T_{\min}$	-30 °C	Мин. рабочая температура
$T_{\max}$	100 °C	Макс. рабочая температура



### Дополнительная информация

$F_{VL}$	122 N	Сила предварительного натяга, легк.
$F_{VM}$	323 N	Сила предварительного натяга, средн.
$F_{VN}$	680 N	Сила предварительного натяга, тяж.
$K_{aEL}$	358 N	Усилие отрыва, легк.
$K_{aEM}$	981 N	Усилие отрыва, средн.
$K_{aEN}$	2.150 N	Усилие отрыва, тяж.
$c_{aL}$	57 N/ $\mu$ m	Осевая жесткость, легк.
$c_{aM}$	84 N/ $\mu$ m	Осевая жесткость, средн.
$c_{aN}$	115 N/ $\mu$ m	Осевая жесткость, тяж.

### Характеристики



Радиальная нагрузка



Осевая нагрузка в одном направлении



Смазывание пластичной смазкой



Смазывание маслом



Без уплотнений